

Согласовано

Изм. N подл. Подпись и дата

Взам. инв. N

Лист

Всего листов

Всего страниц

ВЕДОМОСТЬ РАБОЧИХ ЧЕРТЕЖЕЙ ОСНОВНОГО КОМПЛЕКТА ВК

Лист	Наименование	Примечание
1	Общие данные	
2	План первого этажа. М 1:100. Водопровод	
3	План второго этажа. М 1:100. Водопровод	
4	План первого этажа. М 1:100. Канализация	
5	План второго этажа. М 1:100. Канализация	
6	Схема сети В1	
7	Схема сети Т3	
8	Схема сети К1	
9	Схема сети К3	

ВЕДОМОСТЬ ССЫЛОЧНЫХ И ПРИЛАГАЕМЫХ ДОКУМЕНТОВ

Обозначение	Наименование	Примечание
Серия 4.904-69	Детали крепления санитарно - технических приборов	
	и трубопроводов	
Серия 4.900-10	Альбом оборудования, фасонных частей и арматуры	
Серия 5.900-7	для сетей и сооружений водопровода и канализации	
	Опорные конструкции и средства крепления стальных	
СП 40-101-96	трубопроводов внутренних санитарно-технических систем	
	Проектирование и монтаж трубопроводов из полиэтилена	
Серия 5.905-26.01	"РАНДОМ СОПОЛИМЕР"	
	Уплотнение вводов инженерных коммуникаций зданий	
ОАО СПКБ "ГАЗПРОЕКТ"	и сооружений в газифицированных городских и населенных	
	пунктах	
	Прилагаемые документы	
120.024- ВК.С	Спецификация оборудования	листов 7

1. Проект «Стерлибашевский учебно-методического центра "Авангарл" филиал АНО ДО "Военно-патриотический парк Республики Башкортостан "Патриот" им. Героя РФ Серафимова М.В." разработан на основании:  
-задания для проектирования  
2. Расчет сетей водопровода и канализации выполнен в соответствии с СП 30.13330.2020.  
3. Снабжение здания водой на хоз-питьевые и противопожарные нужды предусматривается от существующего водопровода, одним вводом диаметром 50 мм. Гарантированное давление в точке подключения составляет 0,30 МПа ( 3,0 кгс/см2). На вводе в здание для учета расхода воды устанавливается запорная арматура . Расходы воды на пожаротушение при общем строительном объеме здания от 5 0000 до 25 000м3 определены согласно Своду правил, и составляют:  
Согласно СП 10.13130.2020 «Внутренний противопожарный водопровод» расход воды на наружное пожаротушение составляет 1 струя по 2,6 л/с. Внутреннее пожаротушение предусматривается от пожарных кранов DN50, расположенных для ШПК-310 на высоте 1,35м:  
-диаметр sprыска наконечника пожарного ствола -16 мм;  
-длина пожарного рукава - 20 м;  
-давление у пожарного крана - 10,0МПа;  
-высота компактной части струи - 6,0м.

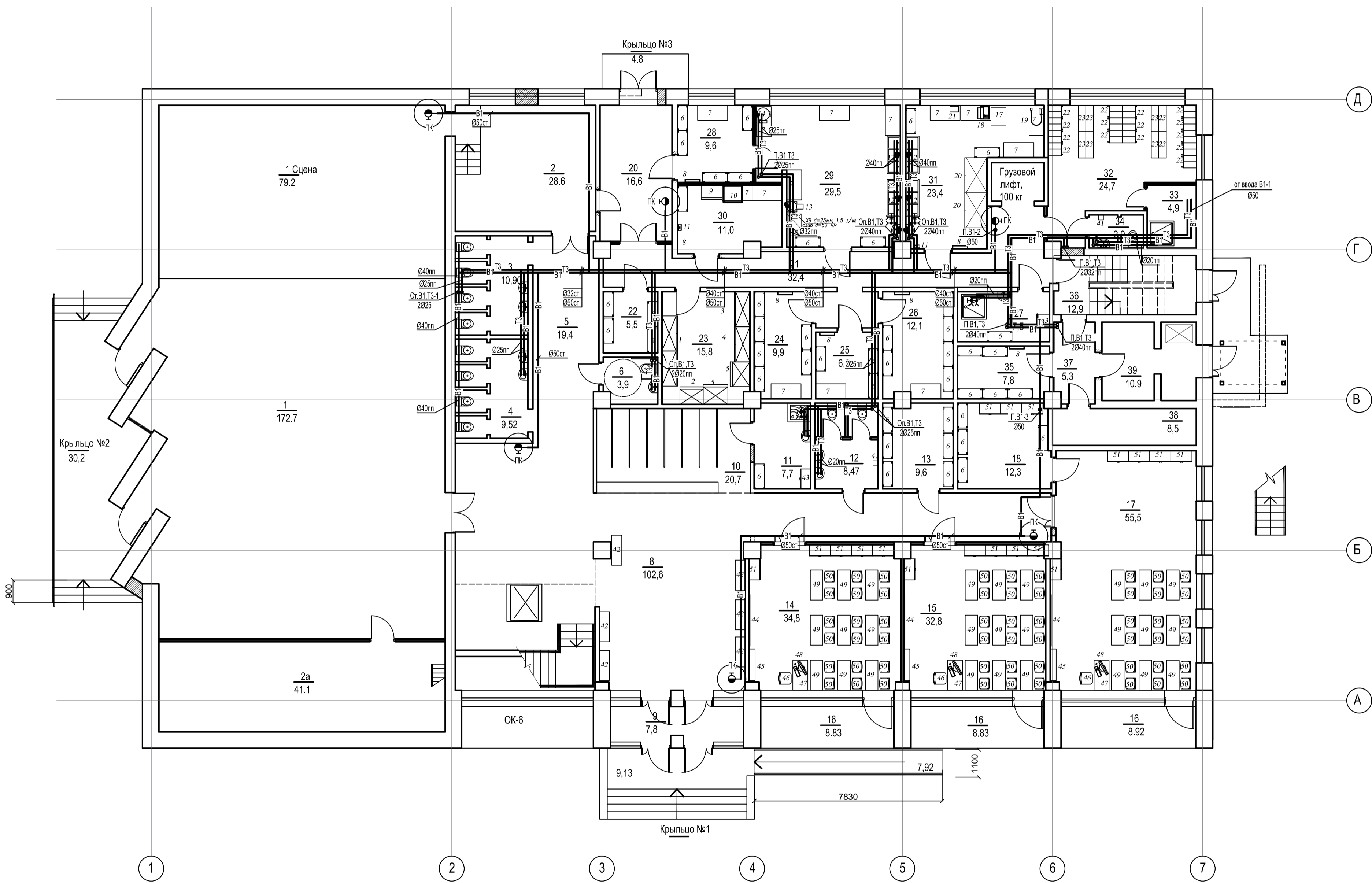
Внутренние сети системы хозяйственно-питьевого водопровода (В1) в здании предусматриваются из труб:  
-на вводе,магистральные сети, разводка и стояки из труб стальных водогазопроводных оцинкованных ГОСТ 3262-75;  
-подводки к сантех.приборам - из полипропилена PN20 ГОСТ Р 52134-2013.

Магистральные трубопроводы прокладываются под потолком . Разводка в санузлах и технологических помещениях выполняется открыто. Горизонтальные участки магистралей следует прокладывать с уклоном 0,002 в сторону стояков для обеспечения спуска воды .  
Отключение систем водоснабжения предусматривается с помощью запорной арматуры , устанавливаемой на вводе в здание, ответвлениях от магистралей.  
Стальные трубы окрасить масляной краской за 2 раза по грунту ГФ-020.  
Магистральные трубопроводы покрываются теплоизоляцией «K-Flex», толщиной 19мм.

4. Трубопровод горячей воды нижней зоны (Т3).  
Предназначен для подачи горячей воды на хозяйственно-бытовые и технологические нужды. Система выполнена с нижней разводкой.  
Температура горячей воды, поступающей на хозяйственные нужды составляет 65oC (+5oC).  
Внутренние сети системы горячего водоснабжения (Т3,) предусматриваются:  
-магистральные сети, разводка и стояки из труб стальных водогазопроводных оцинкованных ГОСТ 3262-75;  
-подводки к сантех.приборам - из полипропилена PN20 ГОСТ Р 52134-2013.

Магистральные трубопроводы прокладываются под потолком. Разводка в санузлах и технологических помещениях выполняется открыто. Горизонтальные участки магистралей следует прокладывать с уклоном 0,002 в сторону стояков для обеспечения спуска воды.  
Отключение систем водоснабжения предусматривается с помощью запорной арматуры, устанавливаемой на вводе в здание, ответвлениях от магистралей.  
Стальные трубы окрасить масляной краской за 2 раза по грунту ГФ-020.  
Магистральные трубопроводы покрываются теплоизоляцией «K-Flex», толщиной 19мм.

В проектируемом объекте предусматриваются следующие системы водоотведения :  
- канализация хозяйственно-бытовая (К1)  
-- канализация производственная (К3) Предназначена для отвода производственных стоков от производственных моек, технологического оборудования, трапов в пищеблоке. Технологическое оборудование, мойки пищеблока присоединяются к канализационной сети с разрывом струи не менее 20мм. Выпуск производственных сточных вод предусматривается в наружную сеть К 1.  
Предназначена для отвода бытовых стоков от санитарно -технических приборов здания в существующие наружные сети канализации .  
Вредные загрязнения в составе хозяйственно -бытовых сточных вод отсутствуют . Состав сточных вод соответствует требованиям к правилам приема сточных вод в систему канализации .  
Внутренняя сеть магистрали и стояки монтируются из труб полипропиленовых труб Ø50, Ø110 по ГОСТ32414-2013;  
Вентиляция канализационной сети предусмотрена через вентиляционные стояки с выводом на кровлю .  
Вытяжная часть канализационных стояков выводится на 0,5 м от кровли.  
При прохождении трубопроводов системы К 1 через ж/б конструкции, трубопровод обернуть гидроизоляционным материалом и установить противопожарные муфты (Огнебарьер МП).  
Монтаж внутренних санитарно -технических устройств производить в соответствии с СНиП 3.05.01-85\*.  
Скрытые работы подлежат освидетельствованию с составлением акта на заверенную часть работы по форме приложения Б СНиП 12-01-2004.  
Перечень видов работ, для которых необходимо составление актов освидетельствования скрытых работ:  
- прокладка внутренних сетей канализации в строительных конструкциях ;  
- герметизация вводов водопровода ;  
- испытание трубопроводов сетей канализации при скрытой прокладке до их закрытия  
Герметизацию вводов сетей водопровода и канализации выполнять по серии 5.905-26.01 выпуск 1. работ. Проект разработан в соответствии с государственными нормами, правилами и стандартами.



ЭКСПЛИКАЦИЯ ПОМЕЩЕНИЙ

Номер помеще-ния	Наименование	Площадь, м2	Катег. поме-щения	Номер помеще-ния	Наименование	Площадь, м2	Катег. поме-щения
	Первый этаж			19	Зав. столовой	13,5	
1	Зрительский зал 150 зрителей	172,7		20	Загрузочная	16,6	
1a	Сцена	79,2		21	Коридор	32,4	
2	Кладовая	14,5		22	Инвентарная	5,5	
2a	Инвентарная	41,1		23	Холодильные камеры	22,8	
3	Санузел для мальчиков	13,4		24	Склад продуктов	9,9	
4	Санузел для девочек	12,1		25	Склад продуктов	6,8	
5	Коридор	19,4		26	Склад продуктов	12,1	
6	Санузел для МГН	3,9		27	КУИ	7,5	
7	Лестничная клетка с вертикальным подъемником.	23,4		28	Склад овощей	9,6	
8	Вестибюль	102,6		29	Цех первичной обработки овощей	29,5	
9	Тамбур	7,8		30	Хлебобрезка	11,0	
10	Гардероб	20,7		31	Мясной цех	23,4	
11	КУИ	7,7		32	Раздевалка персонала	24,7	
12	Санузел для взрослых	8,47		33	Душевая	4,9	
13	Инвентарная	9,6		34	Санузел	2,9	
14	Учебный класс	34,8		35	Кладовая	7,8	
15	Учебный класс	32,8		36	Лестничная клетка	12,9	
16	Лоджия	26,47		37	Коридор	5,3	
17	Учебный класс	55,5		38	Электроцеховая	8,5	
18	Инвентарная	12,3		39	Камера пищевых отходов	10,9	
ИТОГО ПО ПЕРВОМУ ЭТАЖУ БЕЗ ЛОДЖИЙ						950,12	
ИТОГО ПО ПЕРВОМУ ЭТАЖУ						976,59	

Условные обозначения

- В1 Сеть хозяйственного и противопожарного водопровода
- Т3 Сеть горячей водоснабжения, подача

Условные обозначения

- точка отвода канализации
- точка подвода горячей воды
- точка подвода холодной воды

						120.2024 - ВК		
						Капитальный ремонт столовой Стерлитаевского учебного - методического обособленного производства АО ДО "Военно - патристический парк Республики Башкортостан "Патриот" им. героя РФ Серафима М.В.		
Изм.	Кол.	Лист	№ док	Подпись	Дата			
Разраб.	Гайсин				03.24			
						Стация	Лист	Листов
						Р	2	
Н. контр.	Акчурина					000		
ГИП	Ядубасарова				03.24	План первого этажа. М 1:100 Водопровод "Омега - проект"		

Формат 420 х 891



Номер помещения	Наименование	Площадь, м2	Катег. помещения
Второй этаж			
40	Холл	60,5	
41	Учебный класс	35,5	
42	Учебный класс	33,5	
43	КУИ	4,1	
44	Зона умывальников	10,7	
45	Зал столовой на 150 мест	269,0	
46	Горячий цех	69,2	
47	Холодный цех	24,4	
48	Овощной цех	34,1	
49	Коридор	11,2	
50	Лестничная клетка	14,1	
51	Моечная столовой посуды	24,8	
52	Моечная кухонной посуды	6,9	
53	Балкон	44,5	
54	Венткамера	38,7	
55	Венткамера	23,9	
ИТОГО ПО ВТОРОМУ ЭТАЖУ БЕЗ ЛОДЖИЙ		681,02	
ИТОГО ПО ВТОРОМУ ЭТАЖУ		725,52	
ВСЕГО БЕЗ ЛОДЖИЙ		1631,14	

Условные обозначения

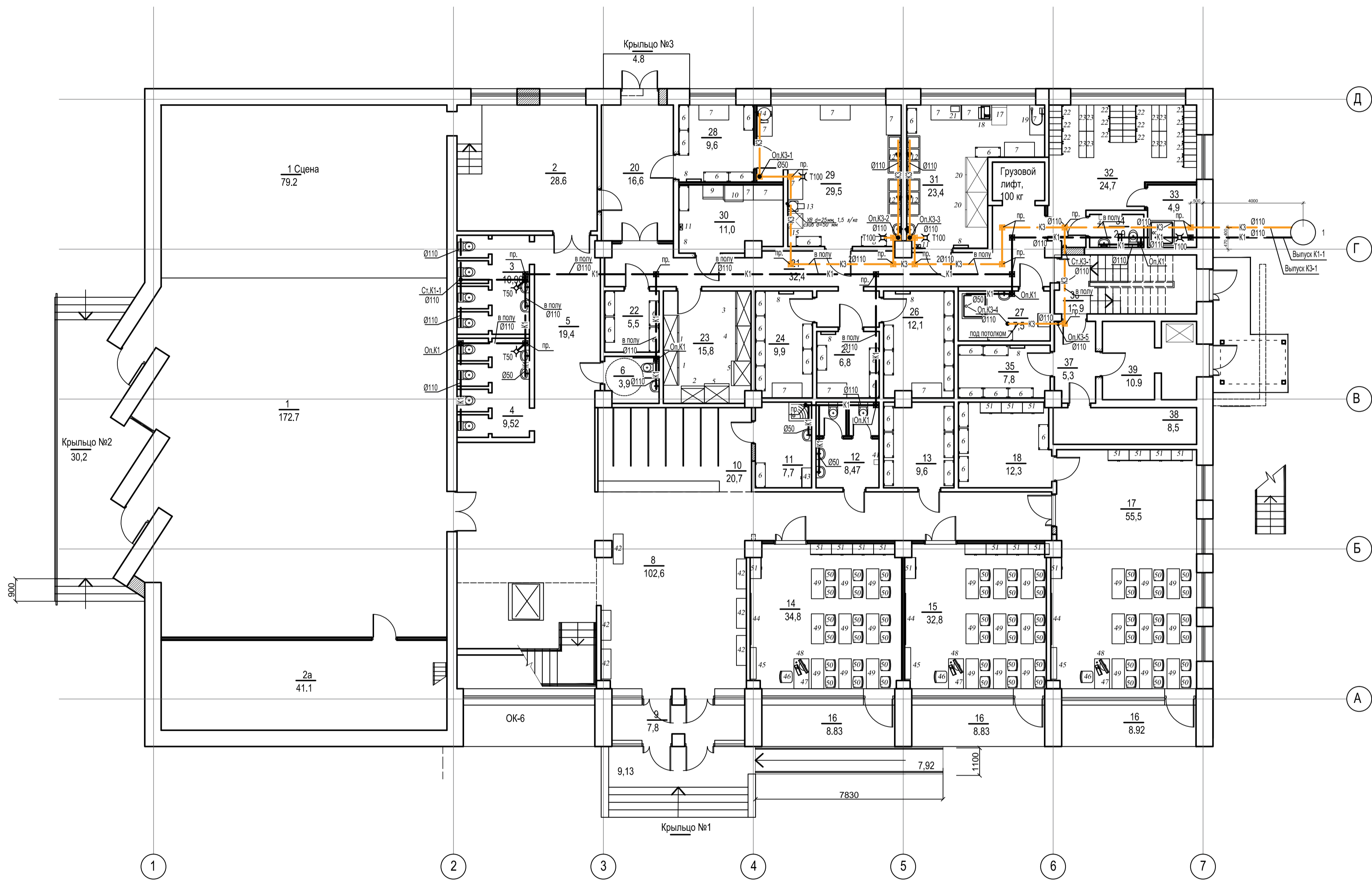
— В — Сеть хозяйственного и противопожарного водопровода

— Т — Сеть горячей водоснабжения, подача

Условные обозначения

- точка отвода канализации
- точка подвода горячей воды
- точка подвода холодной воды

120.2024 - ВК					
Капитальный ремонт столовой Стерлитаевского учебного - методического обособленного производства АО ДО "Военно - патристический парк Республики Башкортостан "Патриот" им. героя РФ Серафима М.В.					
Изм.	Кол.	Лист	№ док.	Подпись	Дата
Разраб.	Гайсин				03.24
Н. контр.	Акчурина				
ГИП	Якубасарова				03.24
План второго этажа. М 1:100				000	
Водопровод				"Омега - проект"	



ЭКСПЛИКАЦИЯ ПОМЕЩЕНИЙ

Номер помеще-ния	Наименование	Площадь, м2	Катег. поме-щения	Номер помеще-ния	Наименование	Площадь, м2	Катег. поме-щения
	Первый этаж			19	Зав. столовой	13,5	
1	Зрительский зал 150 зрителей	172,7		20	Загрузочная	16,6	
1а	Сцена	79,2		21	Коридор	32,4	
2	Кладовая	14,5		22	Инвентарная	5,5	
2а	Инвентарная	41,1		23	Холодильные камеры	22,8	
3	Санузел для мальчиков	13,4		24	Склад продуктов	9,9	
4	Санузел для девочек	12,1		25	Склад продуктов	6,8	
5	Коридор	19,4		26	Склад продуктов	12,1	
6	Санузел для МГН	3,9		27	КУИ	7,5	
7	Лестничная клетка с вертикальным подъемником.	23,4		28	Склад овощей	9,6	
8	Вестибюль	102,6		29	Цех первичной обработки овощей	29,5	
9	Тамбур	7,8		30	Хлебоборозка	11,0	
10	Гардероб	20,7		31	Мясной цех	23,4	
11	КУИ	7,7		32	Разделка персонала	24,7	
12	Санузел для взрослых	8,47		33	Душевая	4,9	
13	Инвентарная	9,6		34	Санузел	2,9	
14	Учебный класс	34,8		35	Кладовая	7,8	
15	Учебный класс	32,8		36	Лестничная клетка	12,9	
16	Лоджия	26,47		37	Коридор	5,3	
17	Учебный класс	55,5		38	Электроцеховая	8,5	
18	Инвентарная	12,3		39	Камера пищевых отходов	10,9	
ИТОГО ПО ПЕРВОМУ ЭТАЖУ БЕЗ ЛОДЖИЙ						950,12	
ИТОГО ПО ПЕРВОМУ ЭТАЖУ						976,59	

Условные обозначения

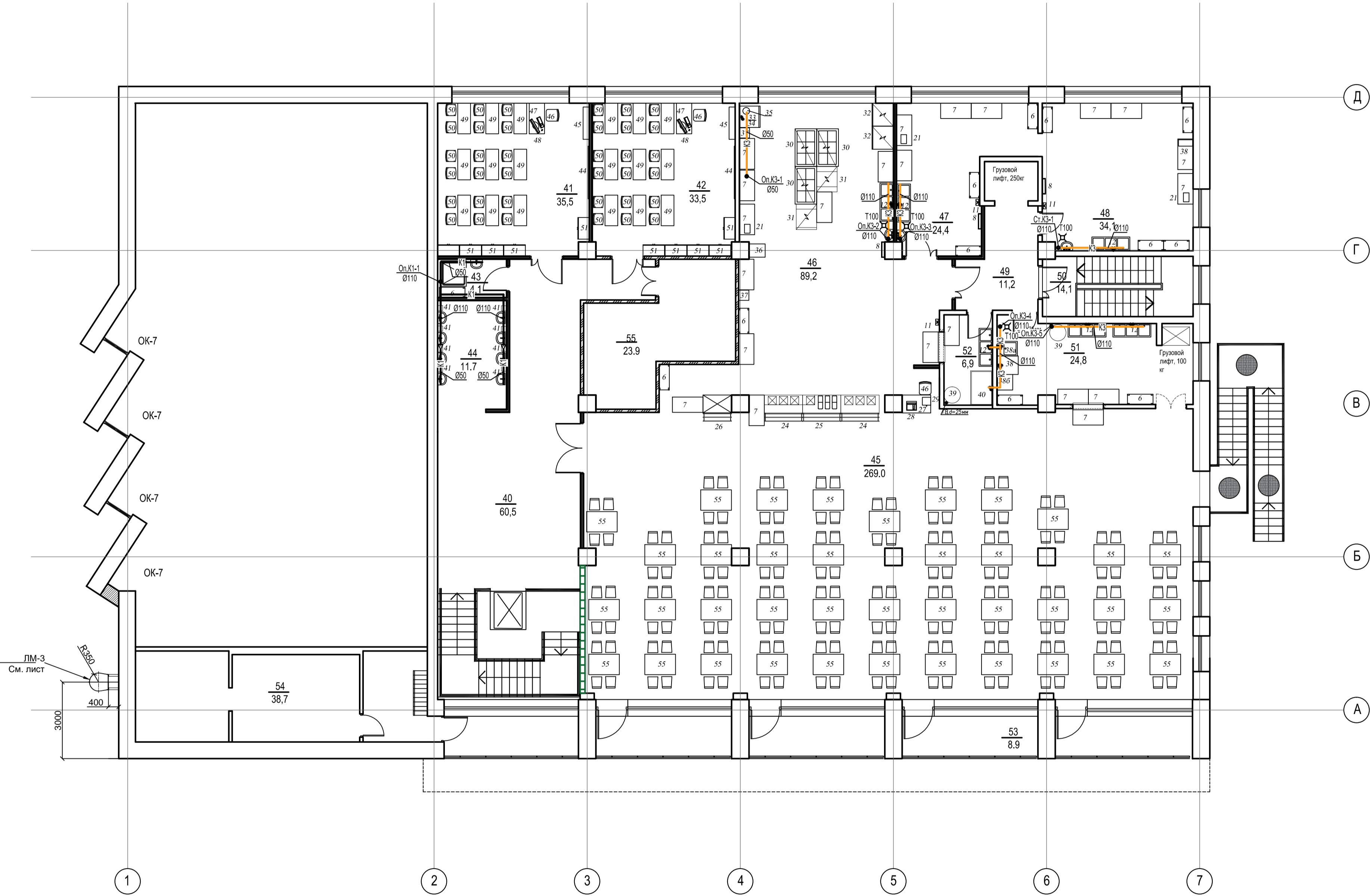
- КЗ Сеть производственной канализации
- К1 Сеть бытовой канализации

Условные обозначения

- точка отвода канализации
- точка подвода горячей воды
- точка подвода холодной воды

						120.2024 – ВК		
						Капитальный ремонт столовой Стерлитаевского учебного –методического обособленного производства АО ДО "Военно –патристический парк Республики Башкортостан "Патриот" им. героя РФ Серафима М.В.		
Изм.	Кол.	Лист	№ док.	Подпись	Дата			
Разраб.	Гайсин				03.24			
						Статус	Лист	Листов
						Р	4	
Н. контр.	Акчурина					000		
ГИП	Ядубасарова				03.24	План первого этажа. М 1:100 Канализация "Омега –проект"		

Формат 420 х 891



Условные обозначения

— КЗ — Сеть производственной канализации

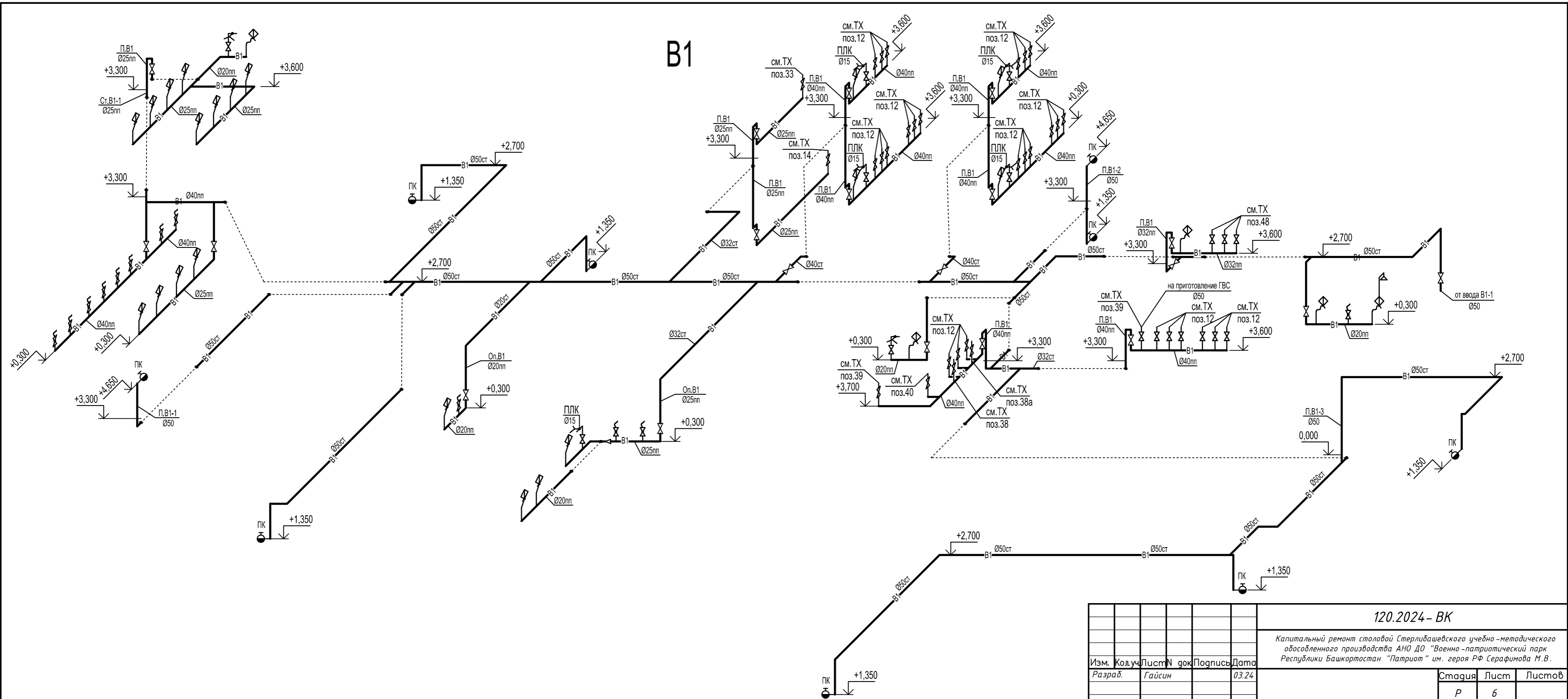
— К1 — Сеть бытовой канализации

- Условные обозначения:
- точка отвода канализации
  - точка подвода горячей воды
  - точка подвода холодной воды

Номер помещения	Наименование	Площадь, м2	Катег. помещения
Второй этаж			
40	Холл	60,5	
41	Учебный класс	35,5	
42	Учебный класс	33,5	
43	КУИ	4,1	
44	Зона умывальников	10,7	
45	Зал столовой на 150 мест	269,0	
46	Горячий цех	69,2	
47	Холодный цех	24,4	
48	Овощной цех	34,1	
49	Коридор	11,2	
50	Лестничная клетка	14,1	
51	Моечная столовой посуды	24,8	
52	Моечная кухонной посуды	6,9	
53	Балкон	44,5	
54	Венткамера	38,7	
55	Венткамера	23,9	
ИТОГО ПО ВТОРОМУ ЭТАЖУ БЕЗ ЛОДЖИЙ		681,02	
ИТОГО ПО ВТОРОМУ ЭТАЖУ		725,52	
ВСЕГО БЕЗ ЛОДЖИЙ		1631,14	

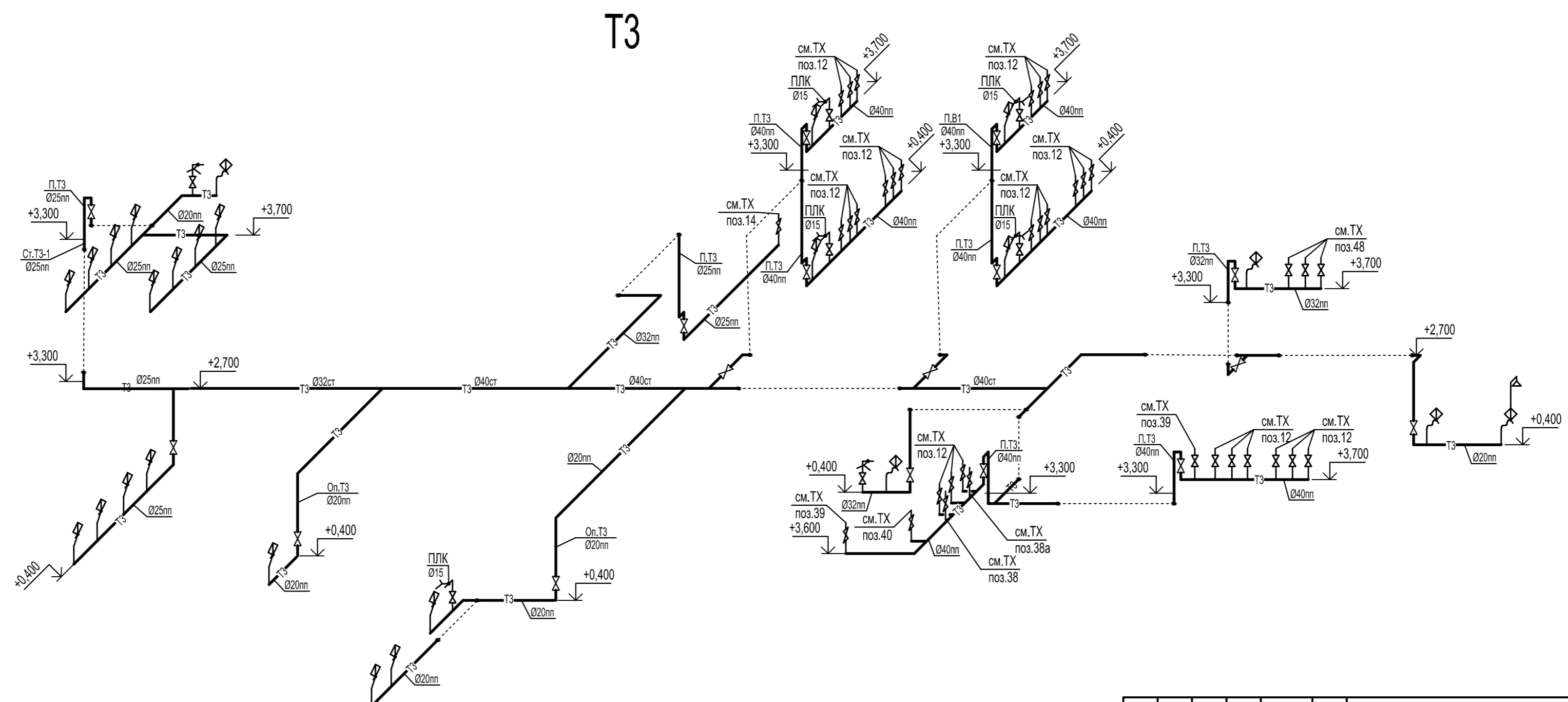
120.2024 - ВК					
Капитальный ремонт столовой Стерлитаевского учебно-методического обособленного производства АО ДО "Военно-патриотический парк Республики Башкортостан "Патриот" им. героя РФ Серафима М.В.					
Изм.	Кол.	Лист	№ док.	Подпись	Дата
Разраб.	Гайсин				03.24
Н. контр.	Акчурина				
ГИП	Ядубасарова				03.24
План второго этажа. М 1:100 Канализация				000	
				Р	5
				"Омега-проект"	

Инв. № подл.	Подпись и дата
Взам. инв. №	Инв. № докум.
Подпись и дата	Подпись и дата



120.2024-ВК					
Капитальный ремонт столовой Стерлибашевского учебно-методического одособленного производства АНО ДО "Военно-патриотический парк Республики Башкортостан "Патриот" им. героя РФ Серафимова М.В.					
Изм.	Колуч	Лист	№ док	Подпись	Дата
Разраб.	Гайсин				03.24
Н. контр.	Акчурина				
ГИП	Яубасарова				03.24
Схема сети В1				Стадия	Лист
				Р	6
				000	
				"Омега-проект"	

Инв. № подл.	Подпись и дата
Взам. инв. №	Инв. № дубл.
Подпись и дата	
Инв. № подл.	

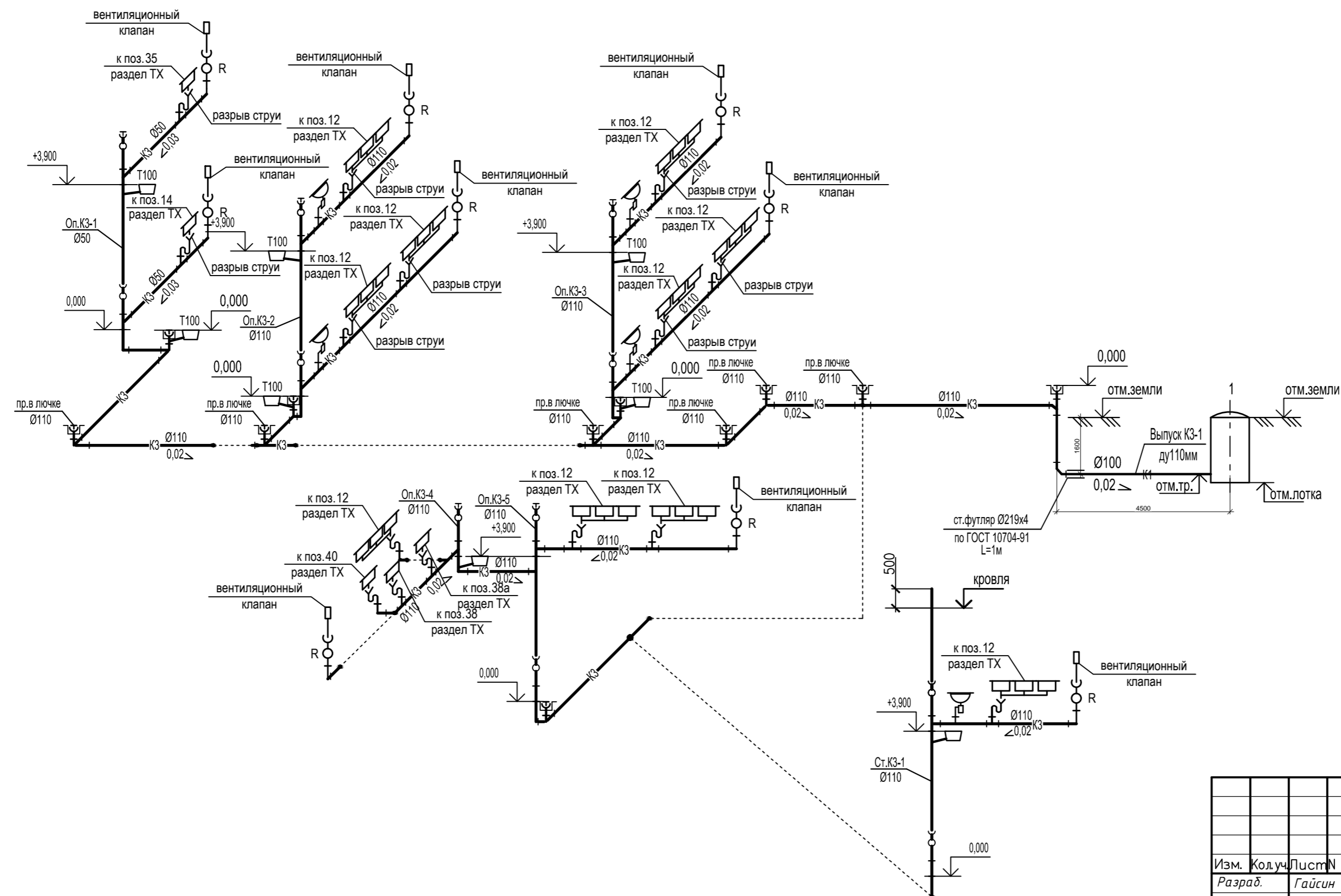


120.2024 - ВК					
Капитальный ремонт столовой Стерлибашевского учебно-методического одособленного производства АНО ДО "Военно-патриотический парк Республики Башкортостан "Патриот" им. героя РФ Серафимова М.В.					
Изм.	Колуч	Лист	В док	Подпись	Дата
Разраб.	Гайсин				03.24
Н. контр.	Акчурина				
ГИП	Яудасарова				03.24
Схема сети Т3				Стадия	Лист
				Р	7
				000	
				"Омега -проект"	



						120.2024– ВК			
						Капитальный ремонт столовой Стерлибашевского учебно-методического обособленного производства АНО ДО "Военно-патриотический парк Республики Башкортостан "Патриот" им. героя РФ Серафимова М.В.			
Изм.	Количество	Листов	N док	Подпись	Дата		Стадия	Лист	Листов
Разраб.	Гайсин				03.24		Р	8	
Н. контр.	Акчурина					Схема сети К1	ООО "Омега -проект"		
ГИП	Яубасарова			03.24					

## K3



						120.2024 – ВК				
						Капитальный ремонт столовой Стерлибашевского учебно - методического одособлненного производства АНО ДО "Военно - патриотический парк Республики Башкортостан "Патриот" им. героя РФ Серафимова М.В.				
Изм.	Код уч.	Лист	N док	Погн	усль	Дата		Стация	Лист	Листов
Разраб.	Гайсин					03.24		Р	9	
Н. контр.	Акчурина						Схема сети КЗ	000 "Омега –проект "		
ГИП	Ядубасарова				03.24					

Взам. инв. N	
Подпись и дата	
Инв. N подл.	

Позиция	Наименование и техническая характеристика	Тип, марка, обозначение документа, опросного листа	Код оборудования, изделия, материала	Завод-изготовитель	Единица измерения	Количество	Масса еденицы, кг	Примечания
1	2	3	4	5	6	7	8	9
	Водопровод хозяйственно-питьевой (В1).							
1	Задвижка стальная с литым выдвижным шпинделем	30с941нж						
	фланцевая с электроприводом PN 16 кгс/см2 Ду 50 мм	ТУ 26-07-1188-90			шт	1		
2	Втулка под фланец Ду 63				шт	1		
3	Фланец стальной плоский Ду 50мм	ГОСТ 12815-80			шт	2		
4	Кран шаровый муфтовый проходной Ру-1,6МПа Ду-32мм	11Б27п1		Тверская обл.	шт.	8+2		
	Кран шаровый муфтовый проходной Ру-1,6МПа Ду-25мм	11Б27п1		Тверская обл.	шт.	3		
	Кран шаровый муфтовый проходной Ру-1,6МПа Ду-20мм	11Б27п1		Тверская обл.	шт.	6+35		
	Кран шаровый муфтовый проходной Ру-1,6МПа Ду-15мм	11Б27п1		Тверская обл.	шт.	3		
5	Кран поливочный Ду-15мм, комплектно:				комп	7		
	Кран шаровый муфтовый проходной Ру-1,6МПа Ду-15мм	11Б27п1		Тверская обл.	шт.	7		
	Рукав напорный резиновый L-10м В(ии)-10-16-27-У	ГОСТ 18698-79			шт.	7		
6	Трубы Ц-Р-57х3,5	ГОСТ 3262-75*			м.	130		
7	Трубы Ц-Р-40х2,8	ГОСТ 3262-75*			м.	5		
8	Трубы Ц-Р-32х2,8	ГОСТ 3262-75*			м.	20		
9	Трубы Ц-Р-25х2,8	ГОСТ 3262-75*			м.	10		
10	Трубы Ц-Р-20х2,5	ГОСТ 3262-75*			м.	10		

--	--	--	--	--	--	--	--	--

						120.2024 – ВК.С			
						Капитальный ремонт столовой Стерлибашевского учебно – методического обособленного производства АНО ДО “Военно – патриотический парк Республики Башкортостан “Патриот” им. героя РФ Серафимова М.В.			
Изм.	Кол.уч.	Лист	N док	Подпись	Дата		Смагья	Лист	Листов
Разраб.		Гайсин			03.24		Р	1	7
Н. контр.		Акчурина				Спецификация оборудования	000		
ГИП		Яубасарова			03.24		“Омега – проект”		





Изм. N подл.

Подпись и дата

Взам. инв. N

Позиция	Наименование и техническая характеристика	Тип, марка, обозначение документа, опросного листа	Код оборудования, изделия, материала	Завод-изготовитель	Единица измерения	Коли- чество	Масса еденицы, кг	Примечания
1	2	3	4	5	6	7	8	9
	Горячее водоснабжение (ТЗ)							
1	Кран шаровый муфтовый проходной Ру-1,6МПа Ду-32мм	11Б27п1		Тверская обл.	шт.	8+2		
	Кран шаровый муфтовый проходной Ру-1,6МПа Ду-25мм	11Б27п1		Тверская обл.	шт.	3		
	Кран шаровый муфтовый проходной Ру-1,6МПа Ду-20мм	11Б27п1		Тверская обл.	шт.	6+35		
	Кран шаровый муфтовый проходной Ру-1,6МПа Ду-15мм	11Б27п1		Тверская обл.	шт.	3		
2	Кран поливочный Ду-15мм, комплектно:				комп	7		
	Кран шаровый муфтовый проходной Ру-1,6МПа Ду-15мм	11Б27п1		Тверская обл.	шт.	7		
	Рукав напорный резиновый L-10м В(ии)-10-16-27-У	ГОСТ 18698-79			шт.	7		
3	Трубы Ц-Р-40х2,8	ГОСТ 3262-75*			м.	30		
4	Трубы Ц-Р-32х2,8	ГОСТ 3262-75*			м.	20		
5	Трубы Ц-Р-25х2,8	ГОСТ 3262-75*			м.	10		
6	Трубы Ц-Р-20х2,5	ГОСТ 3262-75*			м.	10		
7	Трубы напорные из ПП «Рандом сополимер» армированные DN40	ТУ 2248-023-41989945-03			м.	45		
	Трубы напорные из ПП «Рандом сополимер» армированные DN32	ТУ 2248-023-41989945-03			м.	10		
	Трубы напорные из ПП «Рандом сополимер» армированные DN25	ТУ 2248-023-41989945-03			м.	50		
	Трубы напорные из ПП «Рандом сополимер» армированные DN20	ТУ 2248-023-41989945-03			м.	75		





