



ОБЩЕСТВО С ОГРАНИЧЕННОЙ ОТВЕТСТВЕННОСТЬЮ
ПРОЕКТНЫЙ ИНСТИТУТ
«Башкиргражданпроект»

Заказчик: АНО «Военно-патриотический парк культуры и отдыха
Республики Башкортостан «Патриот»»

СТОЛОВАЯ ПО ОБЪЕКТУ: ВОЕННО-ПАТРИОТИЧЕСКИЙ ПАРК
КУЛЬТУРЫ И ОТДЫХА РЕСПУБЛИКИ БАШКОРТОСТАН
«ПАТРИОТ»

РАБОЧАЯ ДОКУМЕНТАЦИЯ
«АРХИТЕКТУРНЫЕ РЕШЕНИЯ»

Том 2

20830.6-АР

Взам. инв. №	
Подп. и дата	
Инв. № подл	

Генеральный директор
Начальник мастерской №1
Главный инженер проекта



Р.М.Фахретдинов
А.С. Кистанов
А.С. Кистанов

УФА – 2023г.

Номер тома	Обозначение	Наименование	Примечание
1	20830.6-ГП	Генеральный план	
2	20830.6-АР	Архитектурные решения	
3	20830.6-ТХ	Технологические решения	
4	20830.6-КЖ	Конструктивные решения	
4.1	20830.6-КМ	Конструкции металлические	
4.2	20830.6-КМ1	Конструкции металлические	
5	20830.6-ЭМ	Электрическое освещение и силовое электро- оборудование	
6	20830.6-ВК	Система водоснабжения и водоотведения	
7	20830.6-ОВ	Отопление, вентиляция	
8	20830.6-ТС	Тепловые сети	
9	20830.6-УУТ	Узел учета тепла	
10	20830.6-СС	Сети связи внутренние	
11	20830.6-ОПС	Охранно-пожарная сигнализация. Система оповещения и управления эвакуацией	
12	20830.6-СОТ	Система охранного телевидения	
13	20830.6-АК	Автоматизация комплексная	
14	20830.6-ЭС	Внутриплощадочные сети электроснабжения	
15	20830.6-НСС	Внутриплощадочные сети связи	
16	20830.6-НВК	Внутриплощадочные сети водоснабжения и водоотведения	
17	20830.6-ТС.ОСК	Общестроительные конструкции	
18	20830.6-ПОД	Проект организации работ по сносу и демонтажу объектов капитального строительства	
19	20830.6-СД	Сметная документация	

Подпись/Взвешив./ИВ. №							20830.6-СП			
	Изм.	№ уч.	Лист	№ докум	Подп.	Дата				
ИВ. № подл							Состав проекта	Стадия	Лист	Листов
								Р	1	1
								ООО ПИ «БАШ-КИРГРАЖДАН-ПРОЕКТ» г. УФА		

ВЕДОМОСТЬ ЧЕРТЕЖЕЙ КОМПЛЕКТА АР

Лист	Наименование	Примечание
1	Общие данные	Изм.1,2 (зам)
2	План 1 этажа на отм. 0,000	Изм.1,2
3	План 1 этажа на отм. 0,000 с привязкой перегородок	Изм.2
4	План кровли	Изм.1,2
5	Фасад А-Г, фасад 1-11, фасад Г-А, фасад 11-1	Изм.1,2
6	Цветовое решение фасадов А-Г, 1-4, В-А, 4-1	Изм.1,2
7	Разрез 1-1	Изм.1
8	Ведомость заполнения дверных и оконных проемов	Изм.1,2
9	Ведомость отделки помещений. Экспликация полов	Изм.1,2
10	Схемы металлических ограждений. Спецификация элементов.	
11	Визуализация	
12	Визуализация	
13	Визуализация	

ВЕДОМОСТЬ ССЫЛОЧНЫХ И ПРИЛАГАЕМЫХ ДОКУМЕНТОВ

Обозначение	Наименование	Примечание
	Ссылочные документы	
СП 118.13330.2012*	Общественные здания и сооружения	
Федеральный закон от 22 июля 2008 г. № 123-ФЗ	Технический регламент о требованиях пожарной безопасности.	

Удостоверяю соответствие разработанного проекта действующим нормам, правилам и государственным стандартам

Главный инженер проекта _____ Кистанов А. С. ноябрь 2022 г.

ТЕХНИКО-ЭКОНОМИЧЕСКИЕ ПОКАЗАТЕЛИ

Наименование	Ед. изм.	Количество
Общая площадь здания	м ²	1228,76
Общая площадь помещений	м ²	1082,36
Полезная площадь	м ²	1059,51
Расчетная площадь	м ²	922,01
Площадь застройки	м ²	1364,68
Строительный объем	м ³	6667,71
Этажность (всего)	эт.	1

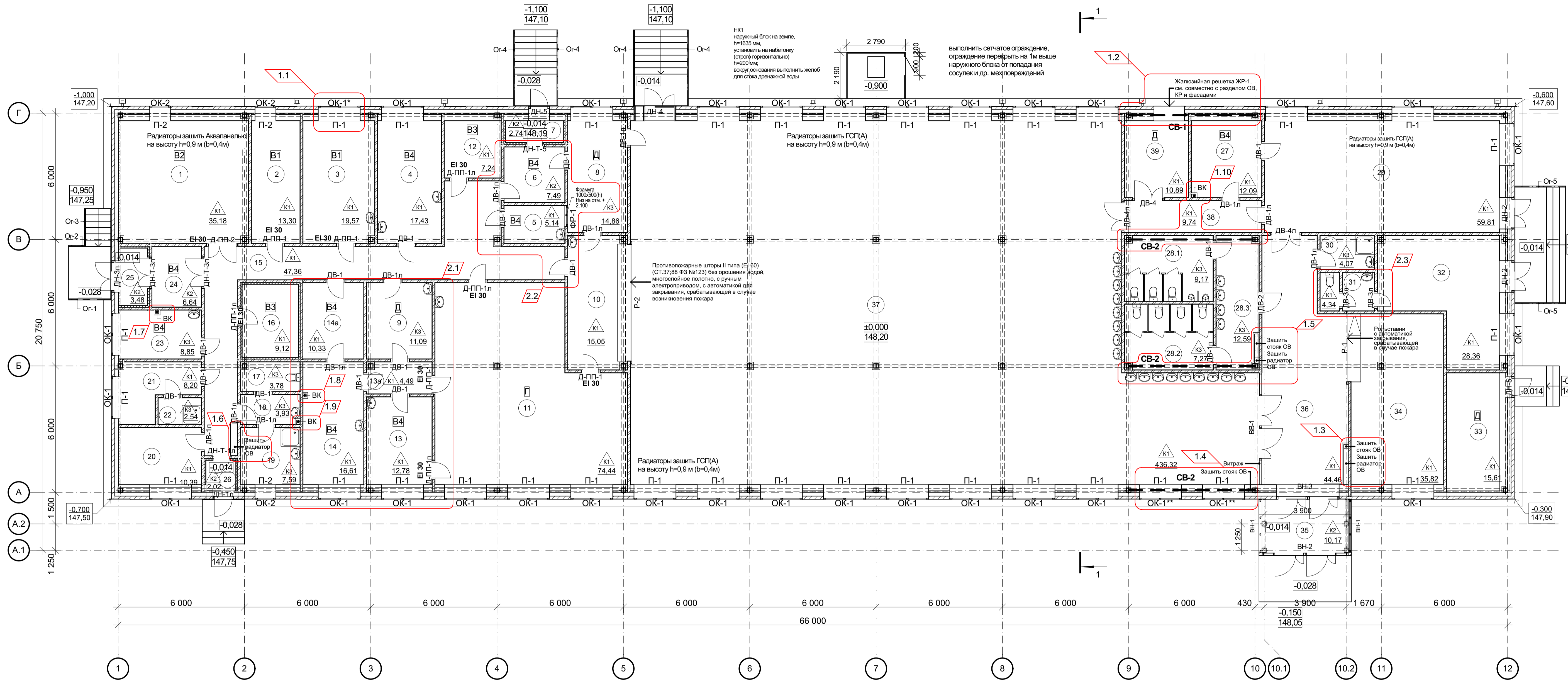
ОБЩИЕ УКАЗАНИЯ

- Проект разработан на основании:
 - договора №20830.6 от 29.04.2022г.
- Характеристика здания:
 - уровень ответственности II
 - степень огнестойкости II
 - класс функциональной пожарной опасности столовая - Ф3.2
магазин - Ф3.1
 - класс конструктивной пожарной опасности С0
- За относительную отметку 0.000, соответствующую абсолютной отметке 148,20, принят уровень чистого пола первого этажа.
- Воспроизведение, изменение данных чертежей или любых их частей, а также передача другим организациям и лицам запрещается без письменного разрешения автора проекта.

Данный чертеж не подлежит размножению или передаче другим организациям или лицам без согласия ООО ПИ "Башкиргражданпроект"

20830.6-АР						
2	-	Зам			11.22	
1	-	Зам	196-22		09.22	
Изм	Кол	Лист	№док	Подпись	Дата	
Разработал	Александров				06.2022	
Разработал	Калпащикова				06.2022	
Разработал	Мазлова				06.2022	
Проверил	Александров				06.2022	
Н. контр.	Аверкин				06.2022	
				20830.6-АР		
				Столовая по объекту: Военно-патриотический парк культуры и отдыха Республики Башкортостан "Патриот"		
				Стадия	Лист	Листов
				Р	1	13
				Общие данные	 ПИ "БАШКИРГРАЖДАНПРОЕКТ" г. Уфа; Мастерская №1	

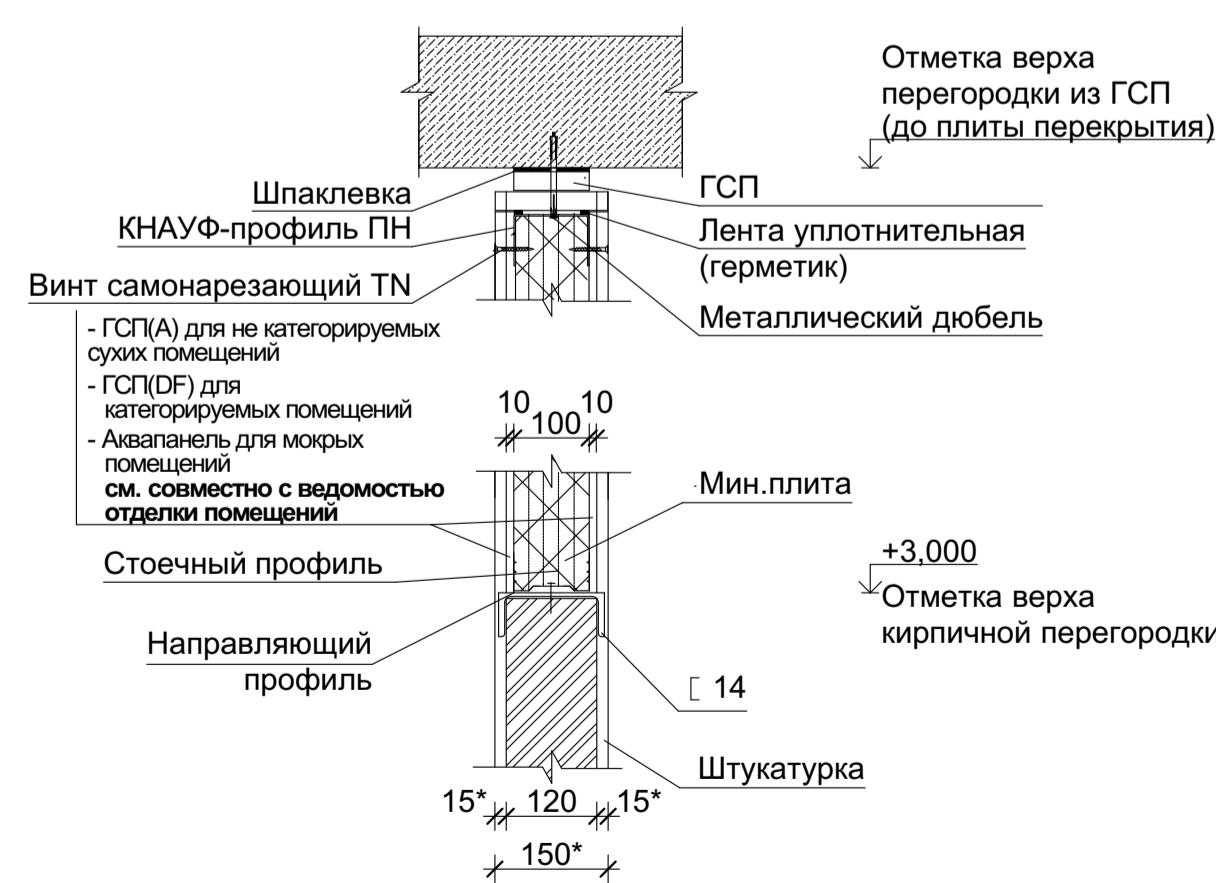
План 1 этажа на отм. 0,000



Экспликация помещений

№	Наименование	Площадь	Кат.	№	Наименование	Площадь	Кат.
1	Кладовая суточного запаса	35,18	ВЗ	25	Тамбур	3,48	
2	Кладовая сухих продуктов	13,30	В1	26	Тамбур	2,02	
3	Мучной цех	19,57	В1	27	Подсобное помещение с местом для мойки	12,09	В4
4	Мясо-рыбный цех	17,43	В4	28.1	С/у мужской	9,17	
5	Помещение обработки яиц	5,14	В4	28.2	С/у женский	7,27	
6	Помещение временного хранения отходов	7,49	В4	28.3	Тамбур с/у	12,59	
7	Тамбур	2,74		29	Буфетная	59,81	
8	Моечная столовой посуды	14,86	Д	30	КУИ	4,07	
9	Моечная кухонной посуды	11,09	Д	31	С/у магазина	4,34	В4
10	Раздаточная	15,05		32	Магазин	28,36	
11	Горячий цех	74,44	Г	33	Узел управления	15,61	Д
12	Электрошитоная	7,24	ВЗ	34	Гардероб посетителей	35,82	
13	Холодный цех	12,78	В4	35	Тамбур	10,17	
13а	Коридор	4,49		36	Коридор	44,46	
14	Цех вторичной обработки овощной цех	16,61	В4	37	Зал	436,32	
14а	Цех первичной обработки овощной цех	10,33	В4	38	Коридор	9,74	
15	Коридор	47,36		39	Венткамера приточная	10,89	Д
16	Кладовая овощей	9,12	ВЗ				
17	С/у персонала	3,78					1 082,36 м²
18	Тамбур с/у	3,93					
19	КУИ	7,59					
20	Кабинет заведующей производством	10,39					
21	Гардероб персонала	8,20					
22	Душ	2,54					
23	Моечная обменной тары	8,86	В4				
24	Загрузочная	6,64	В4				

Узел А



1. За отм. 0,000 принята абсолютная отметка 148,20, которая является отм. чистого пола первого этажа.
2. Зашивку пожарных кранов, воздуховодов, металлических связей колонн, сетей ЭЭ выполнить по месту из ГВЛ, зашивку стоек раздела ВК выполнить по месту из ГВЛВ, после выполнения инженерных коммуникаций ВК, ОВ, ЭЭ на основе серии 1.031.9-3.07 КНАУФ и СП 55-101-2000, на всю высоту помещений. Толщину зашивки принять 65 мм. Конструкция зашивки состоит из профильного металлического каркаса ПС 50x50x0,6 по ТУ 1121-004-04001508-2003, обшитого гипсокартонным листом, толщ. 10мм по ГОСТ Р 51829-2001, каркас по периметру крепится к стене и является несущей частью для гипсокартонного листа, который крепится к каркасу самонарезающими винтами. В зашивке стоек ВК предусмотреть ревизионные люки.
3. Металлические колонны защитить ГКЛ на всю высоту. Зашивку и отделку колонн выполнить до установки наружных и внутренних витражей.

Условные обозначения

- Ограждающие стены из сэндвич-панелей
- Перегородки из алюминиевого профиля с заполнением из пластика высотой 2,2м
- Перегородка кирпичная 120 мм h= 3000 мм, выше ГСП/Ахваланель (см. узел А)
- 10 - Номер помещения
- К1 - Тип пола

20830.6-AP				
Изм	Коп	Лист	Модок	Дата
2	3	Изм		11.22
1	10	Изм	196-22	09.22
Разработал	Александров			06.2022
Разработал	Калпацкая			06.2022
Разработал	Мазлова			06.2022
Проверил	Александров			06.2022
Н. контр.	Аверин			06.2022

Стадия	Лист	Листов
Р	2	

Данный чертеж не подлежит размножению или передаче другим организациям или лицам без согласия ООО ПИ "Башкирградпроект"

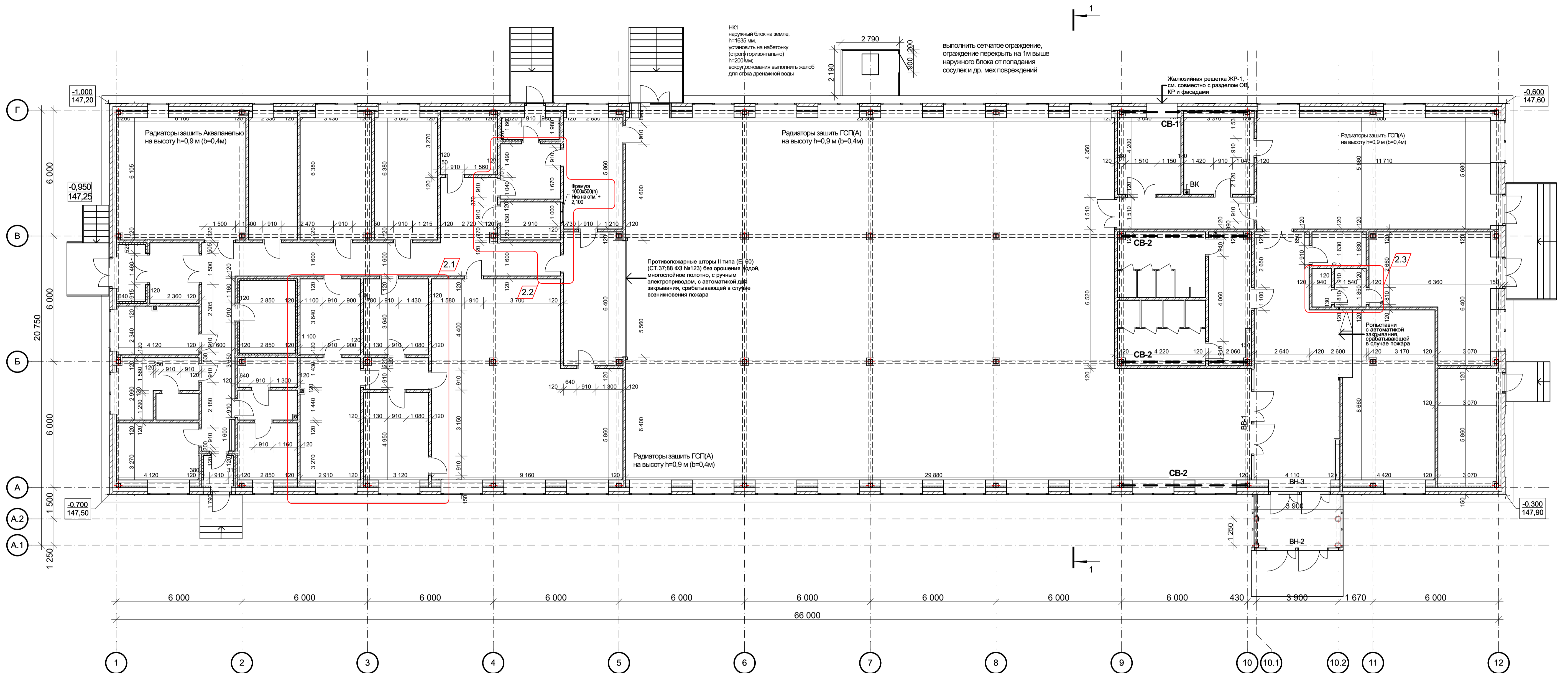
Столловая по объекту: Военно-патриотический парк культуры и отдыха Республики Башкортостан "Патриот"

Проект ПИ "БАШКИРГРАДПРОЕКТ" г. Уфа, Мастера №1

План 1 этажа на отм. 0,000

20.01.2023 11:11

План 1 этажа на отм. 0,000 с привязкой перегородок



НК1
наружный блок на земле,
h=1635 мм,
установить на набетону
(стопи пароклапан)
h=200 мм,
вокруг основания выполнить желоб
для стока дренажной воды

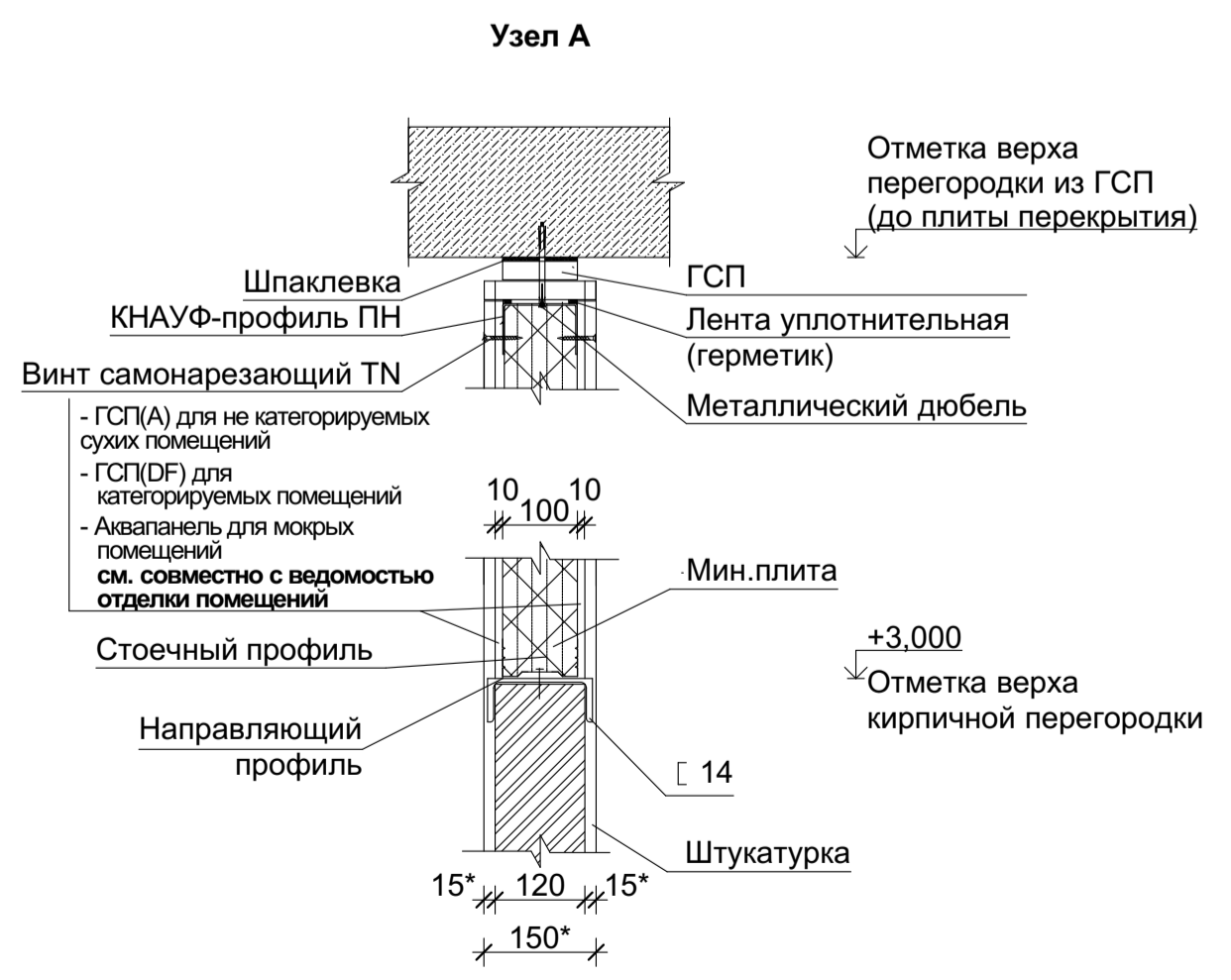
выполнить сетчатое ограждение,
ограждение перекрыть на 1м выше
наружного блока от попадания
сосулек и др. мех. повреждений

Жалюзийная решетка ЖР-1
см. совместно с разделом Об.
ХР и фасадами

Противопожарные шторы II типа (Е160)
(СТ.37.88 Ф3 №123) без орошения водой,
многослойное полотно, с ручным
электроприводом, с автоматикой для
закрывания, срабатывающей в случае
возникновения пожара

Радиаторы защиты ГСП(A)
на высоту h=0,9 м (b=0,4м)

- Условные обозначения**
- Ограждающие стены из сэндвич-панелей
 - Перегородки из алюминиевого профиля с заполнением из пластика высотой 2,2м
 - Перегородка кирпичная 120 мм h= 3000 мм, выше ГСП/Аквапанель (см. узел А)
 - 10 Номер помещения
 - Тип пола



Данный чертёж не подлежит размножению или передаче другим организациям или лицам без согласия ООО ПИ "Башкирградпроект"

20830.6-AP					
Столовая по объекту: Военно-патриотический парк культуры и отдыха Республики Башкортостан "Патриот"					
Изм	Коп	Лист	Модок	Подпись	Дата
2	3	Изм			11.22
Разработал	Александров				06.2022
Разработал	Калпацкая				06.2022
Разработал	Мазлова				06.2022
Проверил	Александров				06.2022
Н. контр.	Аверин				06.2022

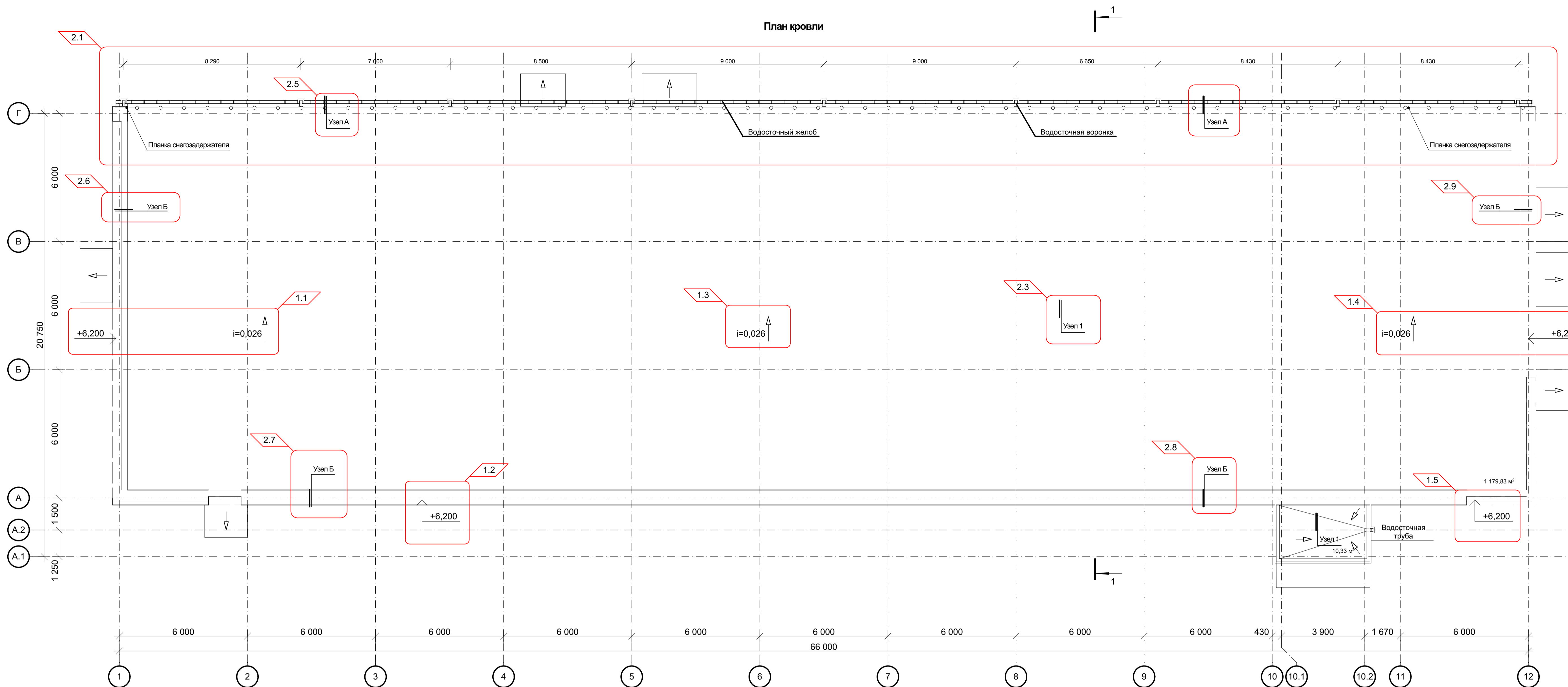
Стадия	Лист	Листов
Р	3	

План 1 этажа на отм. 0,000 с привязкой перегородок

ПРОЕКТ ПИ "БАШКИРГРАДПРОЕКТ"
г. Уфа, Мастерская №1

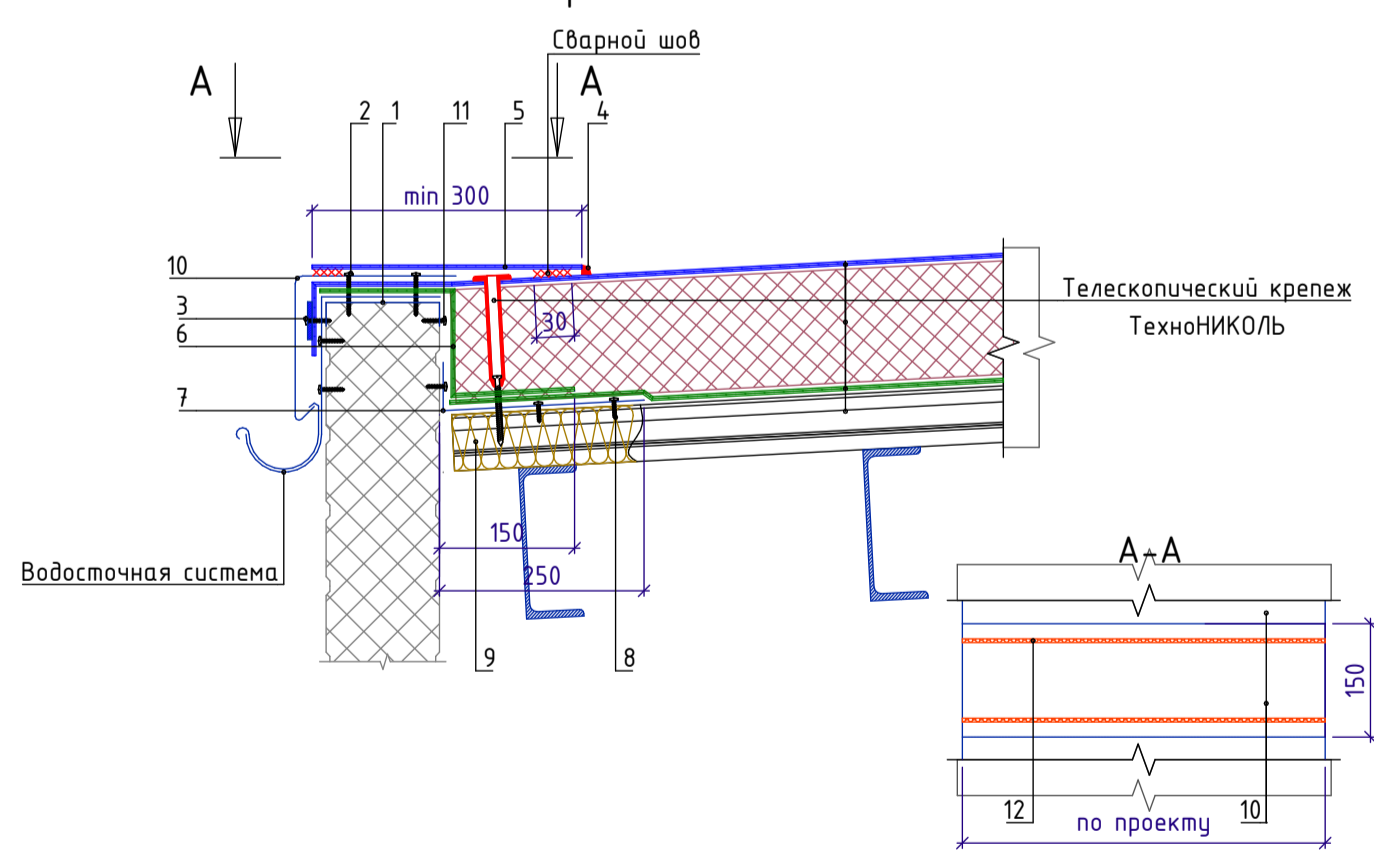
Имя, N подл. Подпись и дата

План кровли



Узел А (S=66 п.м.)

Внешний организованный водосток

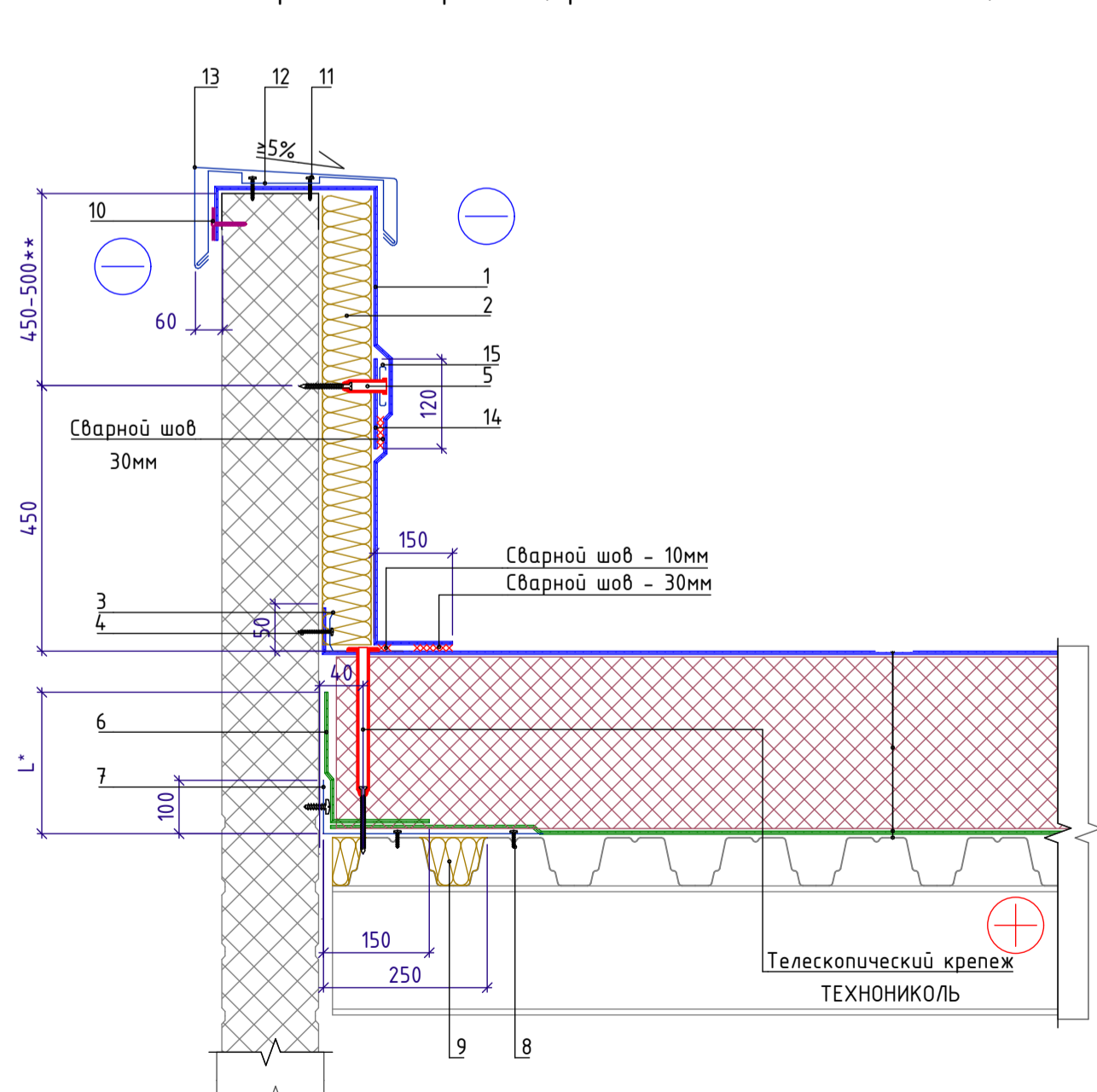


Спецификация Узел А (S=66 п.м.)

Поз.	Наименование	Расход	Ед.изм.	Прим.
1	Колпак из оцинкованной стали	1	м.п.	66 п.м.
2	Саморез сверлоконечный ТЕХНОНИКОЛЬ Ø4,8xL мм	10	шт	660 шт
3	Саморез сверлоконечный ТЕХНОНИКОЛЬ Ø5,5xL мм с круглым тарельчатым держателем ТЕХНОНИКОЛЬ Ø50 мм	5	шт	330 шт
4	Жидкий ПВХ ТН серией 1л с флаконом-аппликатором	По проекту	л	66 п.м.
5	LOGICROOF V-RP, ширина 2,1 м, 1,5 мм	0,33	м²	21,78 м²
6	Паробарьер СА500	0,35	м²	23,10 м²
7	Уголок из оцинкованной стали толщиной 0,7 мм	1	м.п.	66 п.м.
8	Саморез сверлоконечный (с прессшайбой) Ø4,2x, 25 мм	15	шт	990 шт
9	ТЕХНОРУФ Н ПРОФ	По проекту	м³	1,65 м³
10	ПВХ металл LOGICROOF	0,33	м²	21,78 м²
11	Саморез сверлоконечный (с прессшайбой) Ø4,2x, 25 мм	10	шт	660 шт
12	Герметик ТЕХНОНИКОЛЬ ПУ 600 мл	0,1	шт	7 шт

Узел Б (S=102 п.м.)

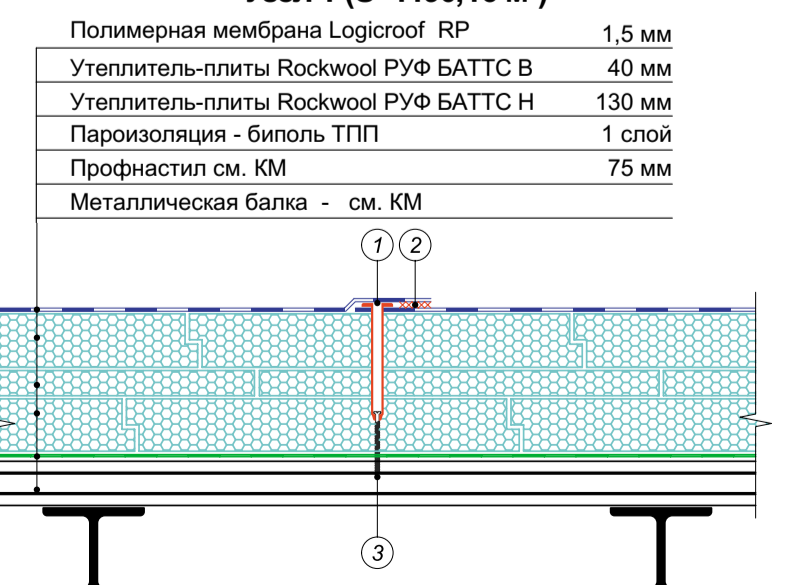
Примыкание к высокому утепленному парапету с заведением мембраны на парапет (примыкание к сэндвич-панели).



Спецификация Узел Б (S=102 п.м.)

Поз.	Наименование	Расход	Ед.изм.	Прим.
1	LOGICROOF V-RP, ширина 2,1 м, 1,5 мм	По проекту	м²	91,80 м²
2	ТЕХНОРУФ Н ПРОФ	По проекту	м³	9,18 м³
3	Рейка прижимная алюминиевая ТехноНИКОЛЬ	1	м.п.	102 п.м.
4	Саморез сверлоконечный ТехноНИКОЛЬ Ø5,5x, 35 мм	5	шт	510 шт
5	Саморез сверлоконечный ТехноНИКОЛЬ Ø4,8xL мм с телескопическим крепежом ТехноНИКОЛЬ для рейки в шве	5	шт	510 шт
6	Паробарьер СА500	0,35	м²	35,70 м²
7	Уголок из оцинкованной стали толщиной 0,7 мм	1	м.п.	102 п.м.
8	Саморез сверлоконечный (с прессшайбой) Ø4,2x, 25 мм	15	шт	1530 шт
9	ТЕХНОРУФ Н ПРОФ	По проекту	м³	2,55 м³
10	Саморез сверлоконечный ТехноНИКОЛЬ Ø5,5xL мм с круглым тарельчатым держателем ТехноНИКОЛЬ Ø50 мм	5	шт	510 шт
11	Саморез сверлоконечный ТехноНИКОЛЬ Ø5,5x, 35 мм	3,4	шт	347 шт
12	Косиль	1,67	шт	171 шт
13	Колпак из оцинкованной стали	1	м.п.	102 п.м.
14	LOGICROOF V-RP, ширина 2,1 м, 1,5 мм	0,12	м²	12,24 м²
15	Рейка в шве стальная ТехноНИКОЛЬ	1	м.п.	102 п.м.

Узел 1 (S=1190,16 м²)



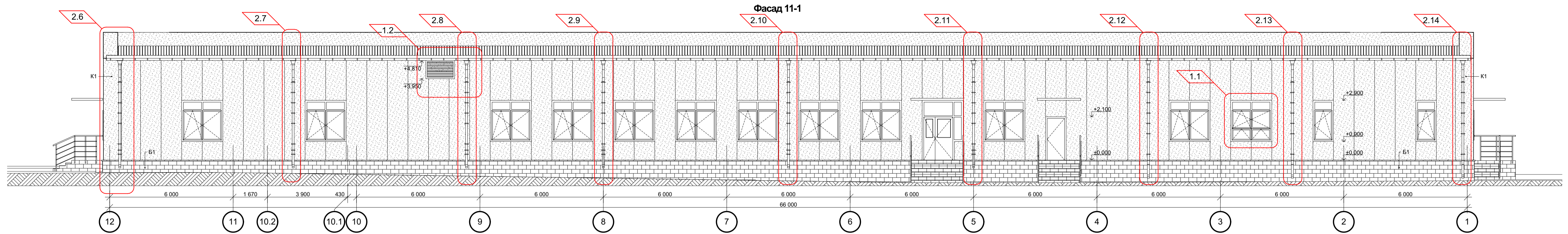
- 1 Телескопический крепежный элемент ТехноНИКОЛЬ (140мм, 476шт.)
- 2 Сварной шов 30 мм
- 3 Сверлоконечный саморез ТехноНИКОЛЬ Ø 4,8 мм (70мм, 476шт.)

- Козырьки показаны условно.
- Площадь кровли 1 131,55 м².
- На кровле не предусмотрены ограждения, согласно п. 7.16 СП 4.13130.2013.
- Выполнить снегозадержатели. Общее длина - 66 п.м.
- Кровлю выполнить в соответствии руководства по проектированию и устройству кровель из полимерных мембран. Компания ТехноНИКОЛЬ.
- Количество водосточных труб, желобов, воронок см. фасады л. 5 АР.

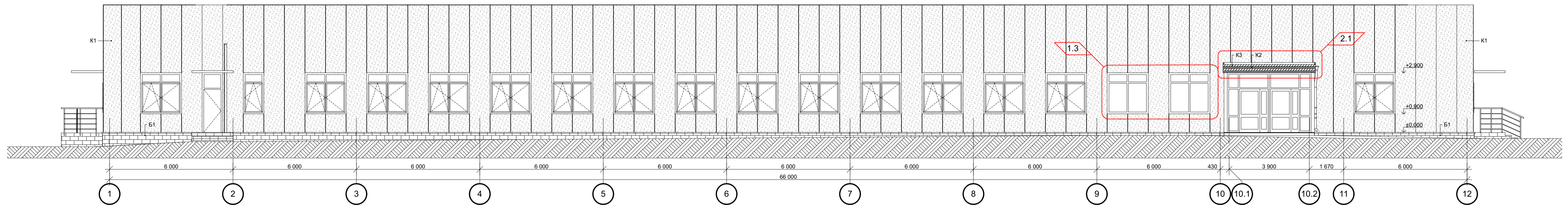
20830.6-АР					
2	9	Изм		10.22	
1	5	Изм	196-22	09.22	
Изм	Коп	Лист	Модок	Подпись	Дата
Разработал	Александров				06.2022
Разработал	Калпацкая				06.2022
Разработал	Мазлова				06.2022
Проверил	Александров				06.2022
Н. контр.	Аверин				06.2022

Стадия	Лист	Листов
Р	4	

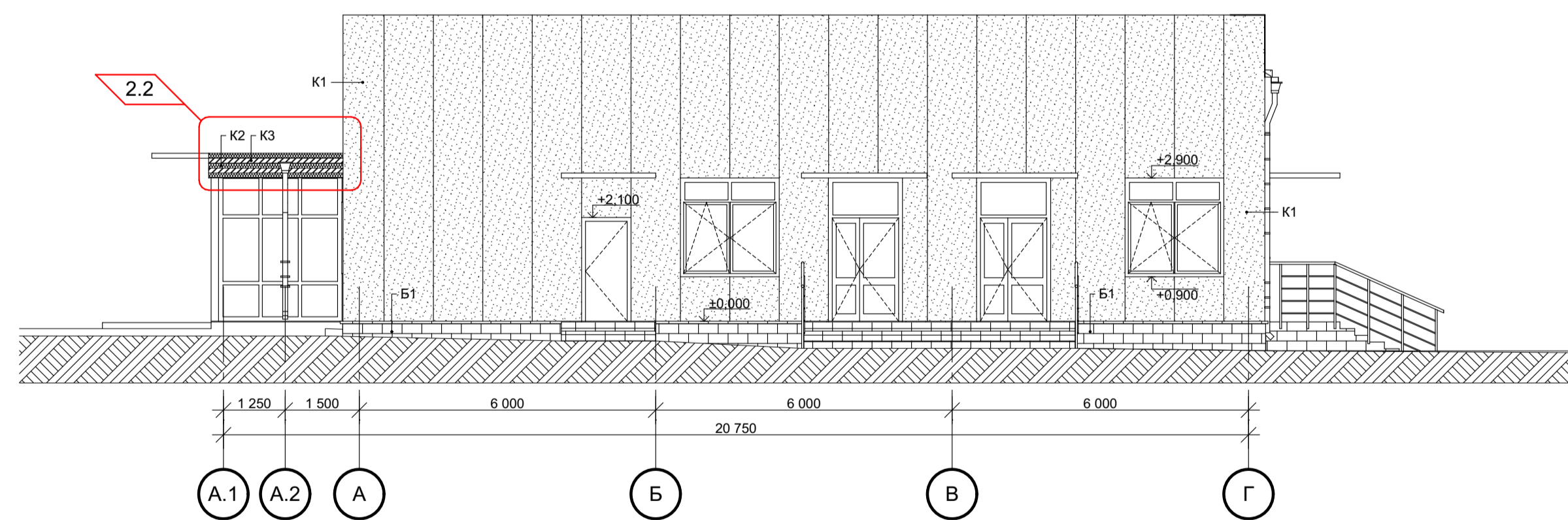
План кровли



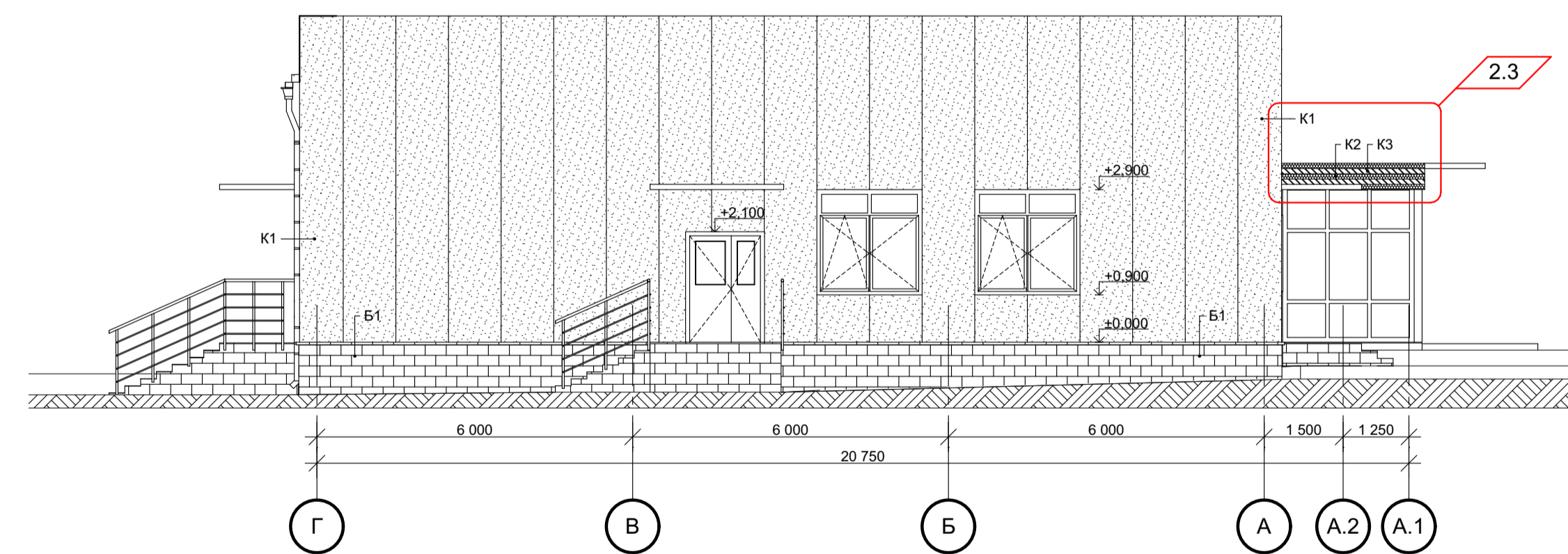
Фасад 1-11



Фасад А-Г



Фасад А-Г



- Откосы оконных и дверных проемов защитить металлическими листами в цвет прилегающего фасада. Площадь на все здание, оконные - 19,62 м²; Площадь на все здание, дверные - 5,35 м²;
- Покрыватье крылец выполнить из бетонной плитки, толщиной не более 50 мм с шероховатой поверхностью. Площадь на все здание - 65,10 м²;
- Сверху на цоколь уложить поребрик, длина на все здание - 152,40 п.м.
- Покрыватье верха парапетов выполнить из оцинкованного листа. Расход см. план кровли л. 5 АР.
- Козырьки показаны условно.
- Рисунок фасадов выполнить согласно перспективным изображениям (RAL 6013).
- В местах сливов с кровель козырьков, предусмотреть водосточные трубы d=100мм, окрашенные в заводских условиях. Общая длина изделий - 3,2 п.м. Цвет по RAL 7024 (серый).
- В местах сливов с кровли, предусмотреть водосточные трубы d=200мм, окрашенные в заводских условиях. Общая длина изделий - 49,5 п.м. желоб d=220мм. Общая длина изделий - 66 п.м. воронка сливная d=220/200мм. Количество - 9 шт. заглушка желоба. Количество - 2 шт. держатель для желоба. Количество - 74 шт (установить с шагом 900мм). держатель для трубы. Количество - 72 шт (8 шт на 1 трубу). соединитель желоба. Количество - 22 шт (установить с шагом 3000мм). слив колено. Количество - 9 шт. Цвет по RAL 7024 (серый).

Условные обозначения:

- К-1 Сендвич-панель (вертикальный монтаж панелей)
Рисунок фасадов выполнить согласно перспективным изображениям (RAL 6025, RAL 6028).
- Б-1 Бетонная облицовочная плитка типа "Бессер" (толщиной 90мм), со сплитерной поверхностью, с мраморной крошкой, цвет: темно-серый. Площадь покрытия на все здание (с учетом боковых поверхностей крылец) - 113,48 м²

- К-2 Металлические кассеты, цвет - серо-коричневый. Площадь на все здание - 2,97 м²
- К-3 Металлические кассеты, цвет - желто-оранжевый. Площадь на все здание - 1,98 м²

Данный чертеж не подлежит размножению или передаче другим организациям или лицам без согласия ООО ПИ "Башкирградпроект"

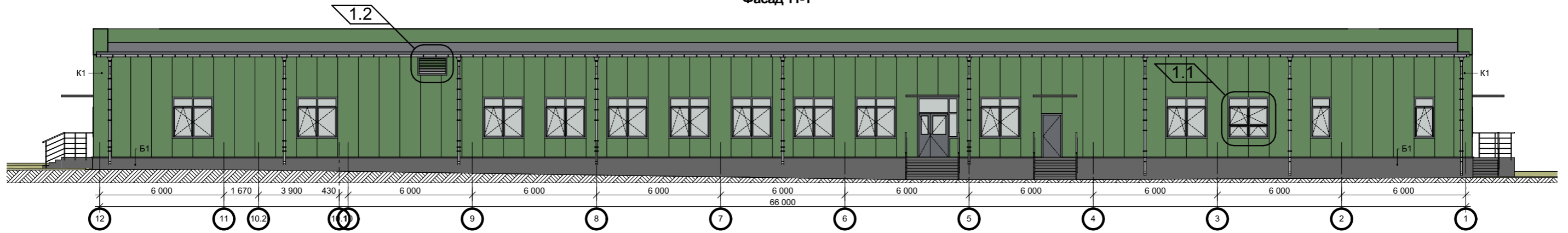
20830.6-АР					
Столовая по объекту: Военно-патриотический парк культуры и отдыха Республики Башкортостан "Патриот"					
Изм	Коп	Лист	Издок	Подпись	Дата
2	14	Изм			11.22
1	3	Изм	196-22		09.22
Разработал	Александров				06.2022
Разработал	Калпацкая				06.2022
Разработал	Мазлова				06.2022
Проверил	Александров				06.2022
Н. контр.	Аверин				06.2022

Фасад А-Г, фасад 1-11, фасад Г-А, фасад 11-1

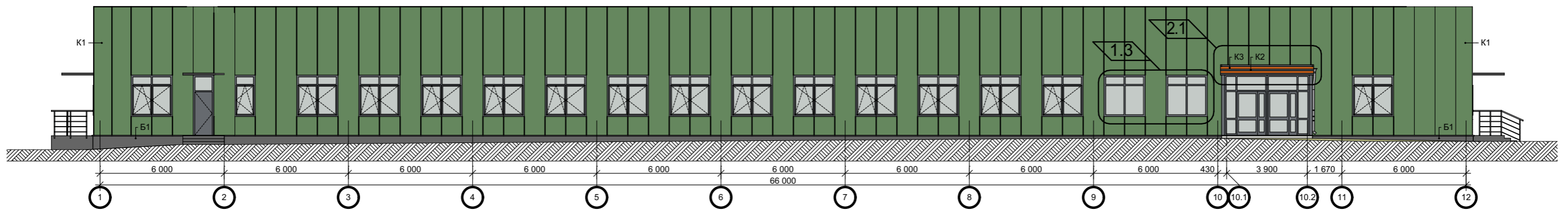
Стадия	Лист	Листов
Р	5	

ПРОЕКТ ПИ "БАШКИРГРАДПРОЕКТ"
г. Уфа, Мастеровая №1

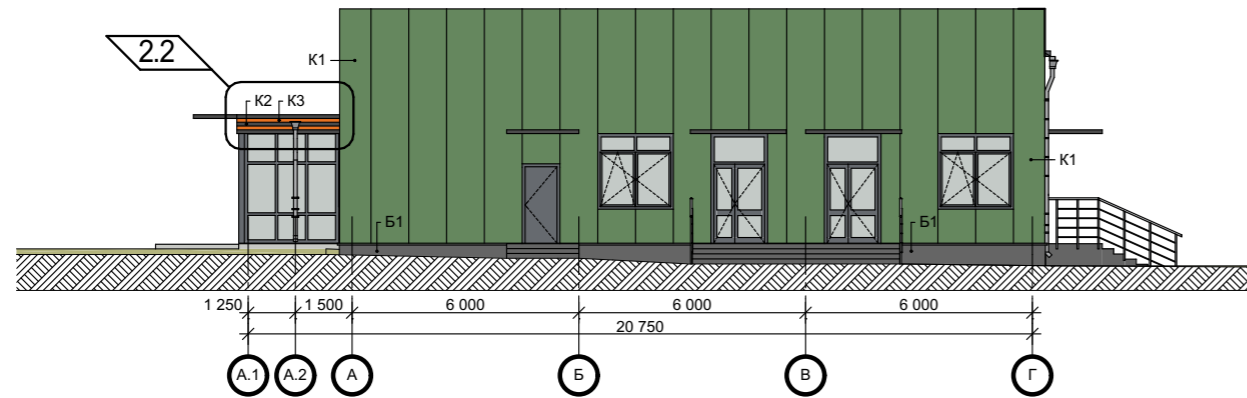
Фасад 11-1



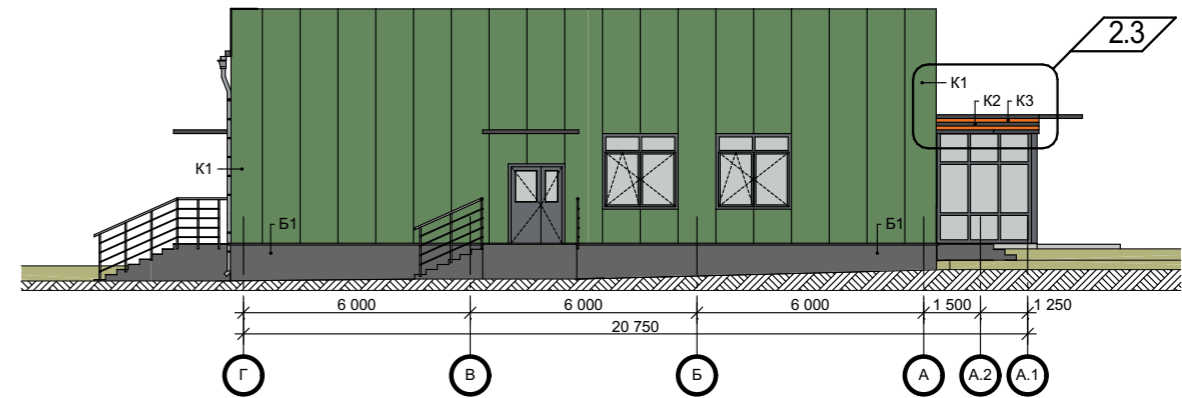
Фасад 1-11



Фасад Г-А



Фасад А-Г



Условные обозначения:



К-1 Сендвич-панель (вертикальный монтаж панелей)
Рисунок фасадов выполнить согласно перспективным изображениям (RAL 6013)



Б-1 Бетонная облицовочная плитка типа "Бессер" (толщиной 90мм), со сплитерной поверхностью, с мраморной крошкой, цвет: темно-серый.



К-2 Металлические кассеты, цвет - серо-коричневый.
К-3 Металлические кассеты, цвет - желто-оранжевый.

Данный чертеж не подлежит размножению или передаче другим организациям или лицам без согласия ООО ПИ "Башкиргражданпроект"

20830.6-AP

Столовая по объекту:
Военно-патриотический парк культуры и отдыха
Республики Башкортостан "Патриот"

Изм	Кол	Лист	№ док	Подпись	Дата
2	4	Изм			09.22
1	3	Изм	196-22		09.22
Разработал		Александров		<i>[Signature]</i>	06.2022
Разработал		Калпащикова		<i>[Signature]</i>	06.2022
Разработал		Мазлова		<i>[Signature]</i>	06.2022
Проверил		Александров		<i>[Signature]</i>	06.2022
Н. контр.		Аверкин		<i>[Signature]</i>	06.2022

Стадия Лист Листов

Р 6

Цветовое решение фасадов А-Г, 1-4, В-А, 4-1

ПРОЕКТ ПИ "БАШКИРГРАЖДАНПРОЕКТ"
г. Уфа; Мастерская №1

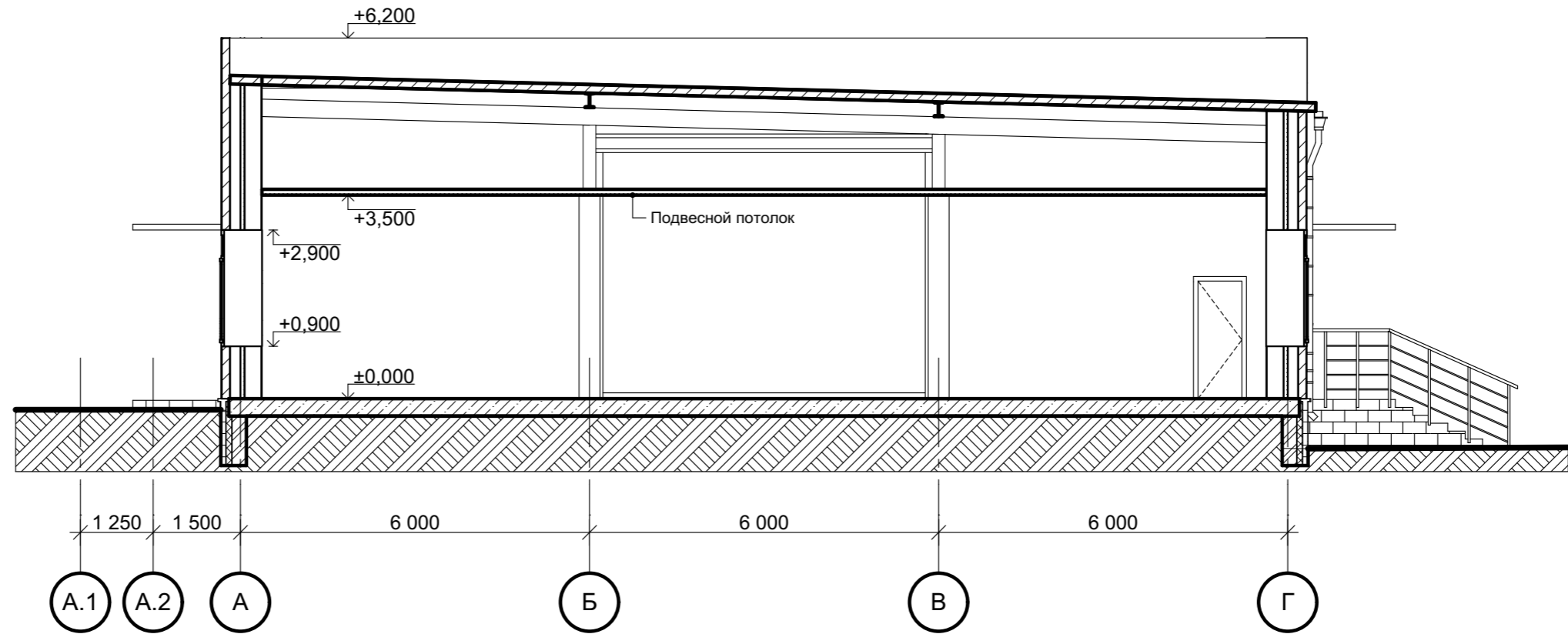
Взамен инв. N

Подпись и дата

Инв. N подл.

Разрез 1-1

1.1



Данный чертеж не подлежит размножению или передаче другим организациям или лицам без согласия ООО ПИ "Башкиргражданпроект"

						20830.6-AP		
						Столовая по объекту: Военно-патриотический парк культуры и отдыха Республики Башкортостан "Патриот"		
Изм	Кол	Лист	№ док	Подпись	Дата	Стадия	Лист	Листов
1	1	Изм	196-22		09.22			
Разработал		Александров		<i>[Signature]</i>	06.2022	Р	7	
Разработал		Калпащикова		<i>[Signature]</i>	06.2022			
Разработал		Мазлова		<i>[Signature]</i>	06.2022			
Проверил		Александров		<i>[Signature]</i>	06.2022	Разрез 1-1		
Н. контр.		Аверкин		<i>[Signature]</i>	06.2022			

ПРОЕКТ ПИ "БАШКИРГРАЖДАНПРОЕКТ"
г. Уфа; Мастерская №1

Инв. N подл.	Подпись и дата	Взамен инв. N

Спецификация заполнения дверных проемов						
Поз.	Размер окна (ШхВ)	Размер проема (ШхВ)	Обозначение	Наименование	Кол-во	Примечание
ДВ-1	870x2 080	910x2 100	ГОСТ 475-2016	ДВ 1 Рп Г	14	2.1
ДВ-1л	870x2 080	910x2 100	ГОСТ 475-2016	ДВ 1 Рл Г	12	
ДВ-2	1 060x2 080	1 100x2 100	ГОСТ 475-2016	ДВ 1 Рп Г	1	2.2
ДВ-3л	770x2 080	810x2 100	ГОСТ 475-2016	ДВ 1 Рл Г	2	
ДВ-4	1 470x2 080	1 510x2 100	ГОСТ 475-2016	ДВ 2 Рп Г	1	2.3
ДВ-4л	1 470x2 080	1 510x2 100	ГОСТ 475-2016	ДВ 2 Рл Г	2	
ДН-1л	960x2 880	1 000x2 900	ГОСТ 31173-2016	ДСН Оп Л	1	
ДН-2	1 460x2 880	1 500x2 900	ГОСТ 23747-2015	ДАН О Дв Пр Р	2	
ДН-3л	1 460x2 080	1 500x2 100	ГОСТ 31173-2016	ДСН Дп Л	1	
ДН-4	1 960x2 880	2 000x2 900	ГОСТ 23747-2015	ДАН О Дв Пр Р	1	
ДН-5	960x2 080	1 000x2 100	ГОСТ 31173-2016	ДСН Оп Пр	2	
ДН-Т-1л	870x2 080	910x2 100	ГОСТ 31173-2016	ДСВ Оп Л	1	
ДН-Т-3л	1 460x2 080	1 500x2 100	ГОСТ 31173-2016	ДСВ Дп Л	2	
ДН-Т-5	870x2 080	910x2 100	ГОСТ 31173-2016	ДСВ Оп Пр	1	
Д-ПП-1	870x2 080	910x2 100	Серия 1.036.2-3.02	ДПМ -ПУЛЬС-01/30 Пр Е1 30	4	2.4
Д-ПП-1л	870x2 080	910x2 100	Серия 1.036.2-3.02	ДПМ -ПУЛЬС-01/30 Л Е1 30	4	
Д-ПП-2	1 460x2 080	1 500x2 100	Серия 1.036.2-3.02	ДПМ -ПУЛЬС-02/30 Пр Е1 30	1	

Марка дверей	ДВ-1	ДВ-1л	ДВ-2	ДВ-3л	ДВ-4	ДВ-4л	ДН-1л	ДН-2	ДН-3л	ДН-4	ДН-5
Схемы дверей											
Кол-во	14	12	1	2	1	2	1	2	1	1	2
Размер двери (ШхВ)	870x2 080	870x2 080	1 060x2 080	770x2 080	1 470x2 080	1 470x2 080	960x2 880	1 460x2 880	1 460x2 080	1 960x2 880	960x2 080
Размер проема (ШхВ)	910x2 100	910x2 100	1 100x2 100	810x2 100	1 510x2 100	1 510x2 100	1 000x2 900	1 500x2 900	1 500x2 100	2 000x2 900	1 000x2 100
Марка дверей	ДН-Т-1л	ДН-Т-3л	ДН-Т-5	Д-ПП-1	Д-ПП-1л	Д-ПП-2					
Схемы дверей											
Кол-во	1	2	1	4	4	1					
Размер двери (ШхВ)	870x2 080	1 460x2 080	870x2 080	870x2 080	870x2 080	1 460x2 080					
Размер проема (ШхВ)	910x2 100	1 500x2 100	910x2 100	910x2 100	910x2 100	1 500x2 100					

Спецификация заполнения оконных проемов, жалюзийных решеток						
Поз.	Размер окна (ШхВ)	Размер проема (ШхВ)	Обозначение	Наименование	Кол-во	Примечание
ЖР-1	1 360x860	1 400x900	ГОСТ 23344-78	Жалюзийная решетка	1	
ОК-1	1 960x1 960	2 000x2 000	ГОСТ 30674-99	ОП Б1 СПД	30	
ОК-1*	1 960x1 960	2 000x2 000	ГОСТ 30674-99	ОП Б1 СПД	1	См. прим. 14
ОК-1**	1 960x1 960	2 000x2 000	ГОСТ 30674-99	ОП Б1 СПД	2	
ОК-2	960x1 960	1 000x2 000	ГОСТ 30674-99	ОП Б1 СПД	3	
ФР-1	960x460	1 000x500	ГОСТ 30674-99	ОП О	1	

Марка витражей	ВН-1	ВН-2	ВН-3	ВВ-2
Схемы витражей				
Кол-во	2	1	1	1
Размер витража (ШхВ)	2 610x2 860	4 340x2 860	2 960x2 860	5 810x4 760
Размер проема (ШхВ)	2 650x2 900	4 380x2 900	3 000x2 900	5 850x4 800

Спецификация заполнения витражных проемов						
Поз.	Размер окна (ШхВ)	Размер проема (ШхВ)	Обозначение	Наименование	Кол-во	Примечание
ВН-1	2 610x2 860	2 650x2 900	ГОСТ 30674-99	ОП Б1 СПД	2	
ВН-2	4 340x2 860	4 380x2 900	ГОСТ 30674-99	ОП Б1 СПД	1	
ВН-3	2 960x2 860	3 000x2 900	ГОСТ 30674-99	ОП Б1 СПД	1	
ВВ-1	5 810x4 760	5 850x4 800	ГОСТ 30674-99	ОП О	1	

Рольставни, противопожарные шторы				
Поз.	Обозначение	Наименование	Кол-во	Примечание
Р-1	Рольставни Алюминиевый профиль с наборными ламелями-панелями, без напольного поддона	проем 4800 (h) x 3200	1	Рольставни с автоматикой закрытия, срабатывающей в случае пожара
Р-2	Противопожарные шторы EI 60 DoorRoll	проем 4800 (h) x 5500	1	Противопожарные шторы II типа (EI 60) (ст.37:88 Ф3 №123) без орошения водой, многослойное полотно, с ручным электроприводом, с автоматикой для закрытия, срабатывающей в случае возникновения пожара

Ведомость подоконных досок			
Поз.	Подоконные доски	Кол-во	Примечание
П-1	Пластиковый Постформинг 2100x100x40	35	
П-2	Пластиковый Постформинг 1100x100x40	3	

Марка окон	ЖР-1	ОК-1	ОК-1*	ОК-1**	ОК-2	ФР-1
Схемы окон						
Кол-во	1	30	1	2	3	1
Размер окна (ШхВ)	1 360x860	1 960x1 960	1 960x1 960	1 960x1 960	960x1 960	960x460
Размер проема (ШхВ)	1 400x900	2 000x2 000	2 000x2 000	2 000x2 000	1 000x2 000	1 000x500

- Изделия выполнить согласно схем. Схемы даны как вид снаружи. Размеры изделий указаны проектные, перед изготовлением все фактические размеры проемов уточнить по месту. Ширина переплетов принята условно.
- ФАКТИЧЕСКИЕ РАЗМЕРЫ ДВЕРНЫХ ПРОЕМОВ В СВЕТУ, ДОЛЖНЫ СООТВЕТСТВОВАТЬ НОРМАТИВНЫМ ЗНАЧЕНИЯМ, НЕ ЗАВИСИМО ОТ ШИРИНЫ КОНСТРУКЦИИ ПЕРЕПЛЕТОВ!
- Внутренние оконные блоки (ФР, ОК-П) выполнить из ПВХ профиля с одинарным остеклением. Цвет по RAL 9010 (белый).
- Внутренние витражные блоки (ВВ) выполнить из ПВХ профиля с одинарным остеклением. Цвет по RAL 7024 (серый).
- Наружные оконные и витражные блоки выполнить из ПВХ профиля с двухкамерным стеклопакетом (тройное остекление). Все крупноразмерные створки выполнить с усиленной фурнитурой, предусмотреть систему самовентилиации. С ПОКАЗАТЕЛЕМ ПРИВЕДЕННОГО СОПРОТИВЛЕНИЯ ТЕПЛОПЕРЕДАЧЕ ИЗДЕЛИЙ НЕ МЕНЕЕ 0,73 М2ХС/Вт. Цвет витражей - по RAL 7024 (серый). Цвет окон - по RAL 7024 (серый) с наружной стороны, RAL 9010 (Белый) с внутренней.
- МОНТАЖ ОКОННЫХ БЛОКОВ ВЕСТИ В СООТВЕТСТВИИ С ТРЕБОВАНИЯМИ ГОСТа 30971-2012 А ТАКЖЕ "РЕКОМЕНДАЦИЯМИ ПО ПРИМЕНЕНИЮ УЗКИХ ОКОННЫХ БЛОКОВ ИЗ ПВХ И ДРЕВЕСИНЫ В УСЛОВИЯХ КЛИМАТА РБ". "БАШНИСТРОЙ" 2003 г.
- Подоконные доски выполнить на основании ГОСТа 3067-2013 из пластикового подоконного профиля типа "Постформинг".
- В наружных окнах и витражах применить стекло Comgor elite+. Стекло с солнцезащитным покрытием, светопропускание LT - 65%, LR - 33%, SF - 69%. Толщину стекла определить расчетом.7. Ширина наибольшего полотна для двупольных дверей в свету должна составлять не менее 1 метра.
- Прозрачные полотна дверей в составе витражей на входах и в здании следует выполнять из ударостойкого безопасного стекла для строительства.
- Двери Д-ПП выполнить сертифицированными, противопожарными соответствующего типа, с самозакрывающимися и плотнителями в притворах.
- Металлические двери окрасить горячим способом порошковыми эмалями. Цвет по RAL 7024 (серый).
- Наружные двери ВЫПОЛНИТЬ С ПОКАЗАТЕЛЕМ ПРИВЕДЕННОГО СОПРОТИВЛЕНИЯ ТЕПЛОПЕРЕДАЧЕ ИЗДЕЛИЙ НЕ МЕНЕЕ 0,73 М2ХС/Вт.
- Противопожарные шторы Р-2 выполнить II типа (EI 60) (ст.37:88 Ф3 №123) без орошения водой, многослойное полотно, с ручным электроприводом, с автоматикой для закрытия, срабатывающей в случае возникновения пожара. Количество приводов на 1 штору - 2 шт. Напряжение питания привода - 220 В, мощность - 558 Вт.
- Рольставни Р-1 выполнить с автоматикой закрытия, срабатывающей в случае пожара.
- ОК-1* - предусмотреть фрамугу (не выше 1,5 м от пола) автоматически открывающуюся при пожаре.

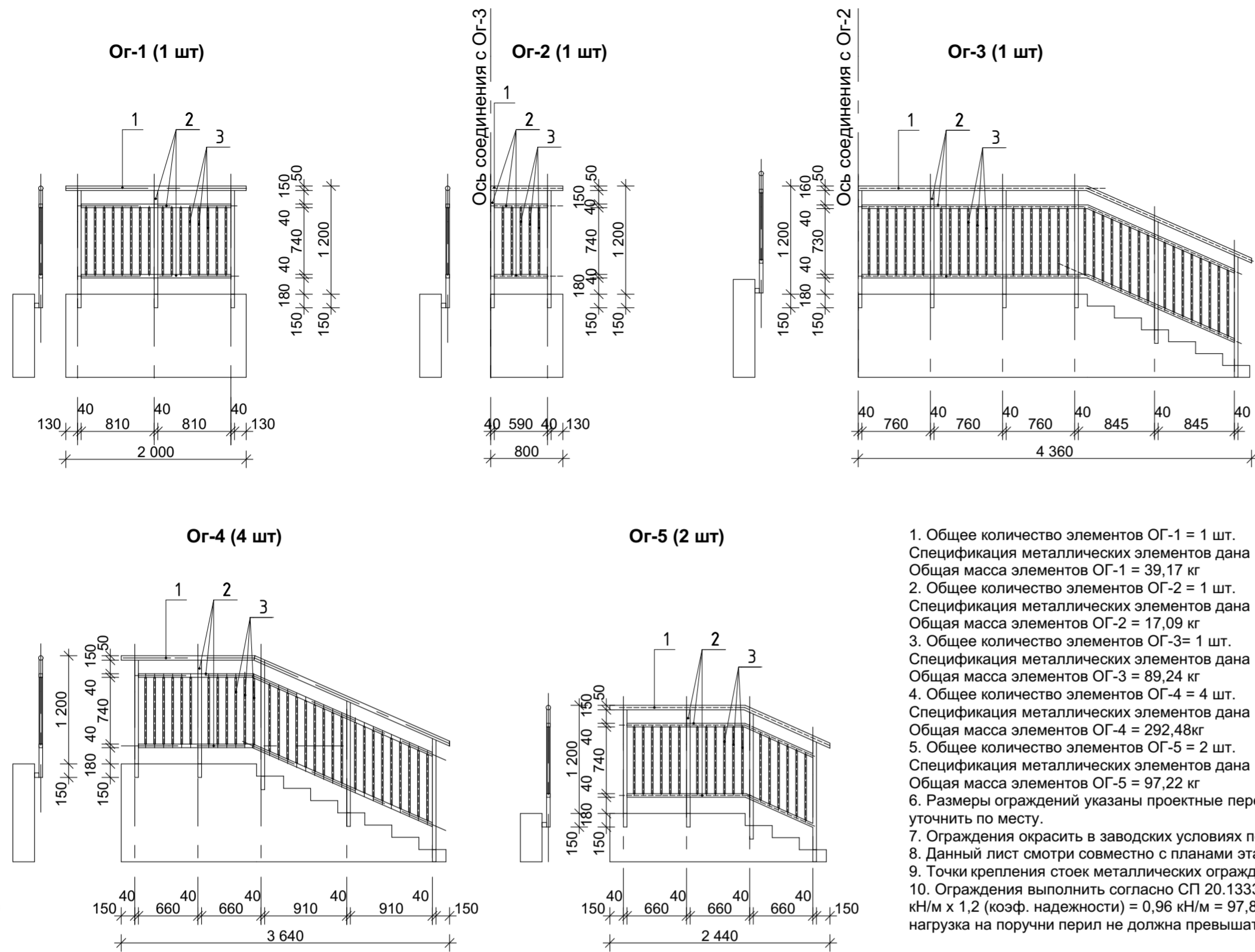
1.5

20830.6-AP					
Изм	Кол	Лист	Издок	Подпись	Дата
2	4	Изм			09.22
1	5	Изм	196-22		09.22
Разработал	Александров				06.2022
Разработал	Калпацкая				06.2022
Разработал	Мазлова				06.2022
Проверил	Александров				06.2022
Н. контр.	Аверин				06.2022

Стадия	Лист	Листов
Р	8	

Проект ПИ "БАШНИСТРОЙ" г. Уфа, Мастерская №1

Данный чертеж не подлежит размножению или передаче другим организациям или лицам без согласия ООО ПИ "Башнистройпроект"



- Общее количество элементов ОГ-1 = 1 шт. Спецификация металлических элементов дана на 1 изделие. Общая масса элементов ОГ-1 = 39,17 кг.
- Общее количество элементов ОГ-2 = 1 шт. Спецификация металлических элементов дана на 1 изделие. Общая масса элементов ОГ-2 = 17,09 кг.
- Общее количество элементов ОГ-3 = 1 шт. Спецификация металлических элементов дана на 1 изделие. Общая масса элементов ОГ-3 = 89,24 кг.
- Общее количество элементов ОГ-4 = 4 шт. Спецификация металлических элементов дана на 1 изделие. Общая масса элементов ОГ-4 = 292,48 кг.
- Общее количество элементов ОГ-5 = 2 шт. Спецификация металлических элементов дана на 1 изделие. Общая масса элементов ОГ-5 = 97,22 кг.
- Размеры ограждений указаны проектные перед изготовлением все фактические размеры уточнить по месту.
- Ограждения окрасить в заводских условиях порошковыми эмалями цвет-серый RAL 9011.
- Данный лист смотри совместно с планами этажей раздела АР и разделом КЖ.
- Точки крепления стоек металлических ограждений уточнить по чертежам раздела КЖ.
- Ограждения выполнить согласно СП 20.13330.2016 "Нагрузки и воздействия", п. 8.2.6.: 0,8 кН/м x 1,2 (коэф. надежности) = 0,96 кН/м = 97,89 кгс/м. Таким образом горизонтальная нагрузка на поручни перил не должна превышать 98 кгс/м.

СПЕЦИФИКАЦИЯ ЭЛЕМЕНТОВ

МАРКА, ПОЗИЦИЯ	ОБОЗНАЧЕНИЕ	НАИМЕНОВАНИЕ	КОЛ-ВО	МАССА 1 М, КГ	ВСЕГО
ОГ-1 (на 1 изделие), всего - 1 шт.					
1	ГОСТ 8732-78	ТРУБА СТАЛЬНАЯ БЕСШОВНАЯ, ДИАМЕТРОМ 50 ММ, ТОЛ. СТ. 2,5 ММ, L = 2,00 М	1	2,93	5,86
2	ГОСТ 8639-82	ТРУБА СТАЛЬНАЯ БЕСШОВНАЯ КВАДРАТНАЯ 40x40x2,5 ММ, H = 1,66 М	2	2,85	9,46
2	ГОСТ 8639-82	ТРУБА СТАЛЬНАЯ БЕСШОВНАЯ КВАДРАТНАЯ 40x40x2,5 ММ, H = 1,30 М	3	2,85	11,12
3	ГОСТ 8639-82	ТРУБА СТАЛЬНАЯ БЕСШОВНАЯ, 20x20x2 ММ, L = 0,74 М	16	1,075	12,73
					39,17
ОГ-2 (на 1 изделие), всего - 1 шт.					
1	ГОСТ 8732-78	ТРУБА СТАЛЬНАЯ БЕСШОВНАЯ, ДИАМЕТРОМ 50 ММ, ТОЛ. СТ. 2,5 ММ, L = 0,80 М	1	2,93	2,34
2	ГОСТ 8639-82	ТРУБА СТАЛЬНАЯ БЕСШОВНАЯ КВАДРАТНАЯ 40x40x2,5 ММ, H = 0,59 М	2	2,85	3,36
2	ГОСТ 8639-82	ТРУБА СТАЛЬНАЯ БЕСШОВНАЯ КВАДРАТНАЯ 40x40x2,5 ММ, H = 1,30 М	2	2,85	7,41
3	ГОСТ 8639-82	ТРУБА СТАЛЬНАЯ БЕСШОВНАЯ, 20x20x2 ММ, L = 0,74 М	5	1,075	3,98
					17,09
ОГ-3 (на 1 изделие), всего - 1 шт.					
1	ГОСТ 8732-78	ТРУБА СТАЛЬНАЯ БЕСШОВНАЯ, ДИАМЕТРОМ 50 ММ, ТОЛ. СТ. 2,5 ММ, L = 4,50 М	1	2,93	13,19
2	ГОСТ 8639-82	ТРУБА СТАЛЬНАЯ БЕСШОВНАЯ КВАДРАТНАЯ 40x40x2,5 ММ, H = 4,28 М	2	2,85	24,39
2	ГОСТ 8639-82	ТРУБА СТАЛЬНАЯ БЕСШОВНАЯ КВАДРАТНАЯ 40x40x2,5 ММ, H = 1,30 М	6	2,85	22,23
3	ГОСТ 8639-82	ТРУБА СТАЛЬНАЯ БЕСШОВНАЯ, 20x20x2 ММ, L = 0,74 М	37	1,075	29,43
					89,24
ОГ-4 (на 1 изделие), всего - 4 шт.					
1	ГОСТ 8732-78	ТРУБА СТАЛЬНАЯ БЕСШОВНАЯ, ДИАМЕТРОМ 50 ММ, ТОЛ. СТ. 2,5 ММ, L = 3,80 М	1	2,93	11,13
2	ГОСТ 8639-82	ТРУБА СТАЛЬНАЯ БЕСШОВНАЯ КВАДРАТНАЯ 40x40x2,5 ММ, H = 3,44 М	2	2,85	19,61
2	ГОСТ 8639-82	ТРУБА СТАЛЬНАЯ БЕСШОВНАЯ КВАДРАТНАЯ 40x40x2,5 ММ, H = 1,30 М	5	2,85	18,52
3	ГОСТ 8639-82	ТРУБА СТАЛЬНАЯ БЕСШОВНАЯ, 20x20x2 ММ, L = 0,74 М	30	1,075	23,86
					73,12
ОГ-5 (на 1 изделие), всего - 2 шт.					
1	ГОСТ 8732-78	ТРУБА СТАЛЬНАЯ БЕСШОВНАЯ, ДИАМЕТРОМ 50 ММ, ТОЛ. СТ. 2,5 ММ, L = 2,50 М	1	2,93	7,33
2	ГОСТ 8639-82	ТРУБА СТАЛЬНАЯ БЕСШОВНАЯ КВАДРАТНАЯ 40x40x2,5 ММ, H = 2,13 М	2	2,85	12,14
2	ГОСТ 8639-82	ТРУБА СТАЛЬНАЯ БЕСШОВНАЯ КВАДРАТНАЯ 40x40x2,5 ММ, H = 1,30 М	4	2,85	14,82
3	ГОСТ 8639-82	ТРУБА СТАЛЬНАЯ БЕСШОВНАЯ, 20x20x2 ММ, L = 0,74 М	18	1,075	14,32
					48,61

Имен. N подл. Подпись и дата. Взамен инв. N

Данный чертеж не подлежит размножению или передаче другим организациям или лицам без согласия ООО ПИ "Башкиргражданпроект"

20830.6-АР					
Столовая по объекту: Военно-патриотический парк культуры и отдыха Республики Башкортостан "Патриот"					
Изм	Кол	Лист	Недок	Подпись	Дата
Разработал		Александров		<i>[Signature]</i>	06.2022
Разработал		Калпащикова		<i>[Signature]</i>	06.2022
Разработал		Мазлова		<i>[Signature]</i>	06.2022
Проверил		Александров		<i>[Signature]</i>	06.2022
Н. контр.		Аверкин		<i>[Signature]</i>	06.2022
				Стадия	Лист
				Р	10
				Листов	
				Схемы металлических ограждений. Спецификация элементов.	
				ПРОЕКТ ПИ "БАШКИРГРАЖДАНПРОЕКТ" г. Уфа, Мастерская №1	